

平成 27 年度

事業報告書及び決算報告書

自 平成 27 年 4 月 1 日

至 平成 28 年 3 月 31 日

公益財団法人 えどがわ環境財団

目 次

(1) 事 業 報 告 書	1
(2) 事 業 報 告 書 附 属 明 細 書	1 1
(3) 貸 借 対 照 表	3 9
(4) 正 味 財 産 増 減 計 算 書	4 0
(5) 財 務 諸 表 に 対 す る 注 記	4 4
(6) 貸借対照表及び正味財産増減計算書の附属明細書	4 6
(7) 財 産 目 録	4 7

(1) 事業報告書

1 事業運営の概要

江戸川区は、昭和45年から「ゆたかな心 地にみどり」を合言葉に掲げ、半世紀にわたり区民とともに急激な都市化により失われた緑を皆の力で取り戻すとともに、豊かな心を育む活動を推進してきた。

えどがわ環境財団は、設立以来蓄積したノウハウを発揮し、身近な公園等を活かしたイベントや、講習会の開催及び公園ボランティア支援などの緑化推進事業、自然動物園やポニーランドでのふれあい事業、そして飲料やオリジナルグッズ販売等の収益事業を行うとともに、区民サービスの向上と施設運営の効率化に努め、事業目標である「水・緑、ともに生きる豊かな暮らし」の実現を目指し、水と緑豊かな魅力あるまちづくりを推進してきた。

今年度は、「江戸川区紹介写真集」の制作や、「2016全国さくらシンポジウム in 江戸川」の開催に向けて“住民と行政の協働による桜のまちづくりの推進”及び“桜の名所づくりを通じた観光振興や景観美化などの普及啓発”に取り組み、まちのイメージアップや地域コミュニティの醸成に取り組んだ。

また、平成23年4月よりえどがわ環境財団が指定管理者として担ってきた公園等の管理業務が、平成28年度から区が直接管理することに伴い変更認定手続きを行った。

(1) 公益目的事業のさらなる展開

これまで推進してきた水と緑のネットワークのセンター機能を一層充実させるため、地域や各種団体等への働きかけを行い、講座講習会・企画事業等を効率的・効果的に実施し、公園ボランティアの拡大を図り、ボランティア活動支援や交流の促進などの公益目的事業を積極的に展開した。

(2) 収益事業等による公益財源の拡充

動物カレンダーの販売をはじめ、これまで販売してきたオリジナルグッズの拡充による収益の向上、公園等の利用者の利便を図りながら収益をもたらす飲料水の自販機の設置及びケータリングカーの拡充、ホームページのバナー広告の募集やパンフレット類にスポンサーを募るなど収益事業の実施に取り組み、公益目的事業に充当し、広く区民に還元することに努めた。

(3) 公益財団法人としての的確な対応

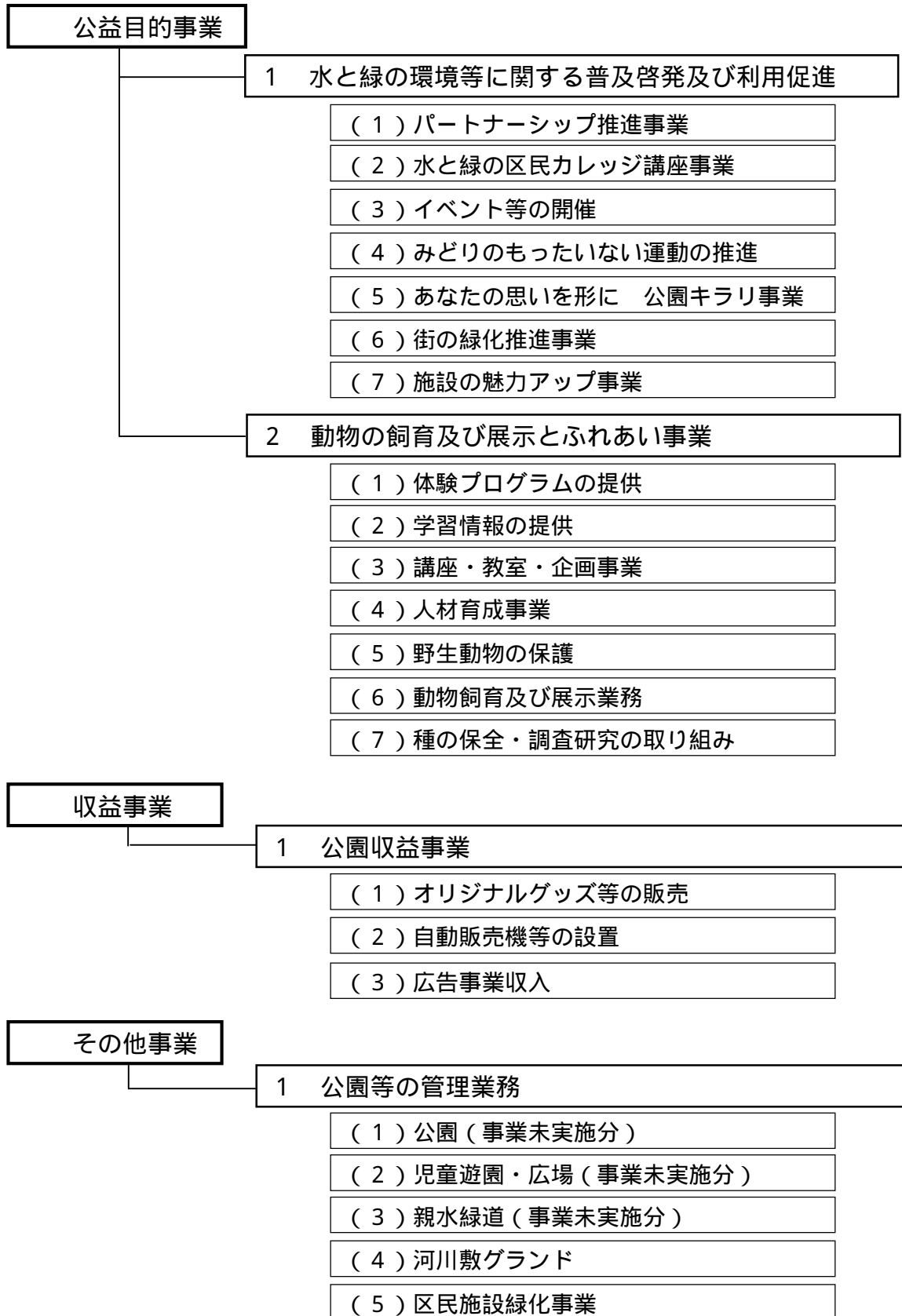
公益財団法人として、区民の方々から信頼される財団となるようコンプライアンス

を遵守していくために、当財団監事の指導・助言を受けるとともに税理士と顧問契約を締結し会計処理等の事務改善に取り組んだ。

(4) その他事業

公益目的事業の実施の無い公園等については、その他の事業として施設の維持や管理業務を適切に行うとともに、水と緑の環境への普及啓発を推進し、パートナーシップ事業の実施個所拡大に努めた。

2 事業体系



3 事業別概要

(1) 公益目的事業

水と緑の環境等に関する啓発普及および利用促進

パートナーシップ推進事業

区民との協働による豊かな心を育てる水と緑のまちづくりを推進するために、「公園ボランティアリーダー会議」の開催など区民の思いや発想を具現化する事業を実施し、パートナーシップの充実を図った。

水と緑の区民カレッジ講座事業

身近な水と緑の環境について、実践を通して楽しく学べるプログラムを実施し、区内の水と緑のまちづくりの啓発普及に努めるとともにボランティアの拡充を図った。

イベント等の開催

イベントや行事開催にあたっては、趣旨や目的を明確にしたうえで費用対効果を検証し実施方法を工夫することで、より効果的に水と緑の環境施設をPRし、利用拡大を図るとともに、花や緑、水辺環境の愛護心の啓発に努めた。

みどりのもったいない運動の推進

公園等の落ち葉の腐葉土化や剪定枝のチップ化は、今年度も福島原発事故の影響により実施を見送った。

あなたの思いを形に公園キラリ事業

地域の方々に支えられた愛された公園づくりを目指し、公園などに樹木の寄附等を受け入れた。

街の緑化推進事業

名木・古木の保護のため保護樹の所有者からの相談やイベントでの緑化相談等を行い街の緑の保全に努めた。

施設の魅力アップ事業

ボランティア活動や地域活動を積極的に支援するため、地域の特性に合わせた公園等の管理業務を行った。併せて、誰もが安全・安心で楽しく快適に公園を利用できるよう、園内施設の施設管理を迅速に行った。

また、総合レクリエーション公園の利便を図るためパノラマシャトルは老朽化による故障により10月以降運休した。左近川親水公園内では、ボート場を運営し水辺に親しむ事業も実施し公園の魅力アップに努めた。

動物の飼育および展示とふれあい事業

体験プログラムの提供

ふれあいコーナーの運営や出張動物などを通じて児童・青少年に対して、心身の成長の基礎となる多様な実体験ができるプログラムを提供した。

学習情報の提供

「飼育係、獣医のおはなし」による情報提供を行うとともに、実際に動物たちに触れる体験を通して、様々な動物への興味を持ち、動物と人とのつながり・体験を通じて、心の豊かさや生きる力を育むことを推進した。

講座・教室・企画事業

「猛禽類のフライトショー」など環境・動物について学べる講座・教室などを開催し、自然・動物とのふれあいを通して、動物園や動物たちを今まで以上に身近に感じ、愛着を持ってもらい、人と自然と動物の関わりを大切にできる、児童・青少年の心の育成に努めた。

人材育成事業

飼育係を目指す学生達を対象にした実習生の受入れだけでなく、小・中学生の職場体験、職場訪問を受入れ、未来の人材育成に努めた。

動物飼育および展示業務、種の保全・調査研究の取組み

動物の健康と適切な飼育環境管理を行い、57種 498点（H28.4.1現在）の動物展示を行った。

また、コウノトリなどの飼育を通じて、希少種等の保全に取り組んだ。

（２） 収益事業

公園収益事業

オリジナルグッズの販売、公園などの便益施設として自動販売機の設置及びケータリングカーによる軽食等の提供を行った。また、財団ホームページのバナー広告の募集やパンフレット類のスポンサー募集にも取組み、公益事業の原資の確保と財団の財政基盤の強化に向けた取組みを行った。

（３） その他事業

公園等の管理業務

公益目的事業未実施の公園、児童遊園・広場並びに親水緑道について、安全・安心に利用できるよう維持管理及び施設の維持補修を行った。

また、河川敷グランド維持管理、区役所庁舎等の植栽管理について、区から業務委託を受託し適正に実施した。

4 財団の組織

(1) 財団の機構

財団の機構は、公益財団法人として法令及び定款に定められた評議員及び役員で組織されている。

【評議員】 7名

評議員は、評議員会を構成し、定款第19条第2項に規定する事項を決議するとともに、法令に定める個別の権限を行使する。

【評議員会】

すべての評議員をもって構成し、理事及び監事の選解任、定款の変更のほか法令及び定款に定められた事項を決定する。

また、会に評議員会会長、評議員会副会長を置き、会長は議長として議事を整理する。副会長は、会長を補佐し、会長に事故があるときは会長の職務を代行する。

【役員】

理事：4名

理事は、理事会を構成し、法令及び定款に定めるところにより、職務を執行する。

理事長は、代表理事としてこの法人を代表し、その業務を執行する。

専務理事及び常務理事は、理事長を補佐し、この法人の業務を分担執行する。

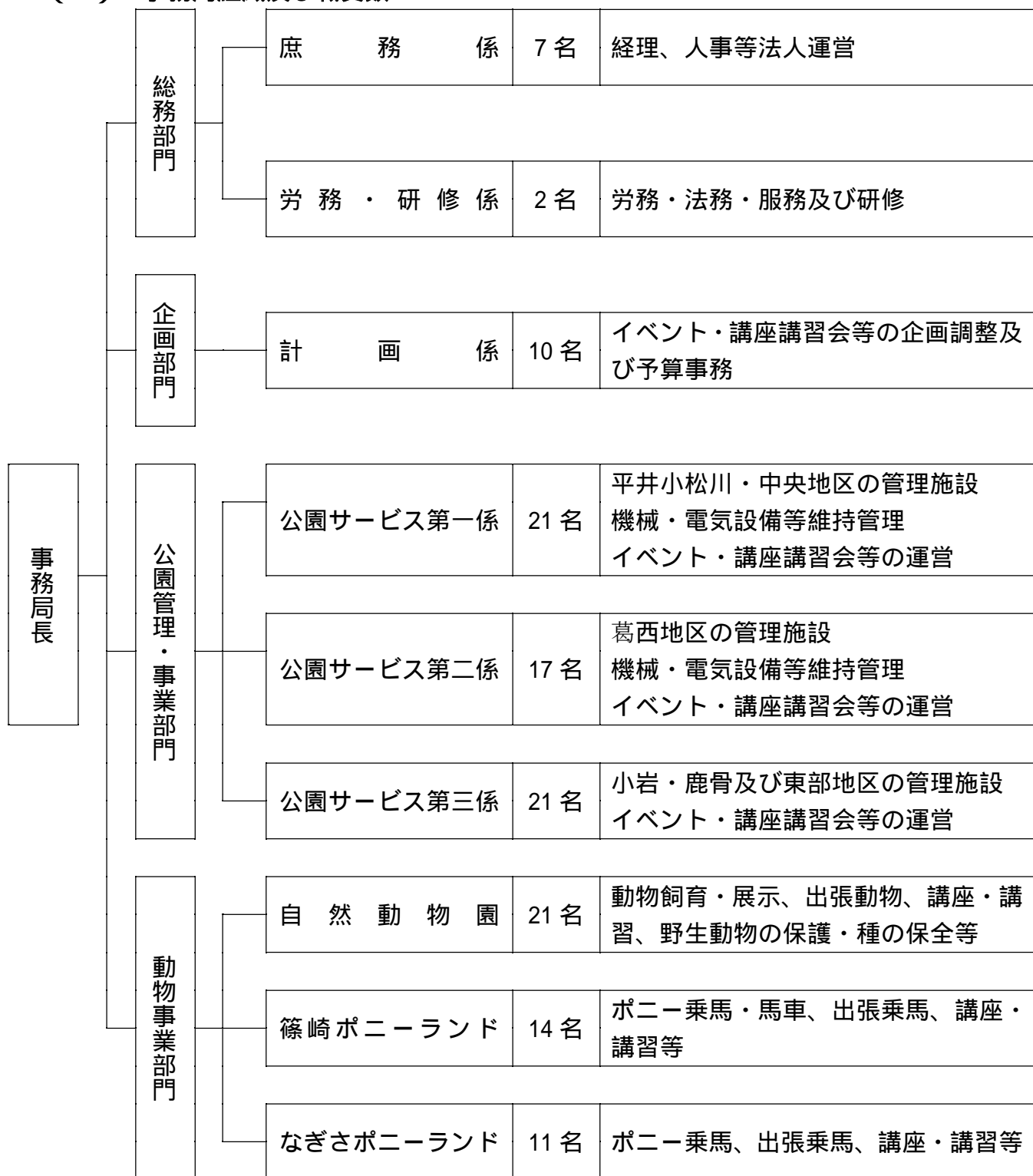
監事：2名

監事は、理事の職務執行、業務並びに財産、会計の状況の監査のほか法令及び定款に定められた職務を行う。

【理事会】

すべての理事をもって構成し、諸規程の制定及び改廃その他財団の運営に関する事項の決定のほか法令及び定款で定められた職務を行う。

(2) 事務局組織及び職員数



(3) 形態別職員数 (平成 28 年 3 月 31 日現在)

(人)

職員	固有職員				計	区派遣職員 職員	合計
	再任用	一般契約	非常勤				
21	18	23	28	90	35	125	

5 財団機関の活動

(1) 評議員会

第1回定時評議員会 平成27年6月22日(月) 午前10時00分
グリーンパレス4階 401集会室

決議事項

平成26年度事業報告及び決算の承認の件(可決)
任期満了に伴う評議員選任の件(可決)
任期満了に伴う理事選任の件(可決)
任期満了に伴う監事選任の件(可決)

第1回臨時評議員会 平成27年6月22日(月) 午前11時15分
グリーンパレス4階 401集会室

決議事項

評議員会会長及び副会長選任の件(可決)

第2回臨時評議員会 平成28年3月2日(水) 午後3時00分
グリーンパレス2階 千歳

決議事項

平成28年度事業計画及び予算承認の件(可決)
平成27年度補正予算承認の件(可決)
えどがわ環境財団事務所移転の件(可決)
えどがわ環境財団管理車両の無償譲渡の件(可決)
えどがわ環境財団管理車両の売却及び購入の件(可決)

報告事項

理事1名辞任の件
規程整備の件

みなし決議に関する評議員会

決議事項

理事1名選任の件(可決)
理事に関する報酬額の件(可決)
上記提案を可決する旨評議員会の決議があったとみなされる日は、平成28年3月31日とすること(可決)

(2) 理事会

第1回通常理事会 平成27年5月29日(金) 午前10時00分
えどがわ環境財団3階 会議室

決議事項

平成26年度事業報告及び決算承認の件(可決)

第1回定時評議員会及び第1回臨時評議員会の議題と日程の件(可決)

報告事項

業務執行役員からの執行状況報告

理事、監事からの意見報告

第1回臨時理事会 平成27年6月22日(月) 午前11時20分
グリーンパレス4階 401集会室

決議事項

代表理事並びに執行理事選任の件(可決)

第2回通常理事会 平成27年11月25日(水) 午前9時57分
えどがわ環境財団3階 会議室

決議事項

平成28年度事業計画案報告の件(可決)

補正予算案の件(可決)

規程整備の件(可決)

報告事項

業務執行役員からの執行状況報告

理事、監事からの意見報告

第3回通常理事会 平成28年1月29日(金) 午前10時28分
えどがわ環境財団3階 会議室

決議事項

平成28年度事業計画及び予算承認の件(可決)

規程整備の件(可決)

平成27年度補正予算承認の件(可決)

えどがわ環境財団事務所移転の件(可決)

えどがわ環境財団管理車両の譲渡の件(可決)

えどがわ環境財団管理車両の売却及び購入の件(可決)

第2回臨時評議員会の議題と日程の件(可決)

報告事項

業務執行役員からの執行状況報告

理事、監事からの意見報告

みなし決議に関する理事会

決議事項

代表理事並びに執行理事選定の件(可決)

上記提案を可決する旨理事会の決議があったとみなされる日は、平成28年3月31日

日とすること（可決）

（ 3 ） 監事監査 平成 27 年 5 月 26 日(火) 午前 10 時 00 分
えどがわ環境財団 3 階 役員室

会計の監査

平成 26 年度決算について

(2) 事業報告書附属明細書

附属明細

1 公益目的事業

水と緑の環境等に関する啓発普及及び利用促進

公益目的事業対象施設

< 公 園 > 160 園 (全 290 園)

	園 名	所在地	面積(m ²)	主な実施内容			
				ボランティア 活動支援	桜守 活動支援	講座・ 講習	イベント
1	逆井公園	平井 1-24-6	1,722.32				
2	平井公園	平井 2-16-8	4,211.58				
3	宇喜田川公園	北葛西 1-5-10	2,072.66				
4	小岩公園	北小岩 6-43-1	9,600.95				
5	西小岩公園	西小岩 4-13-10	1,980.03				
6	今井児童交通公園	江戸川 4-10	9,290.02				
7	西瑞江公園	西瑞江 4-26	2,503.07				
8	くつろぎの家公園	江戸川 2-14	2,863.34				
9	中篠崎公園	篠崎町 3-12-21	2,449.46				
10	興宮公園	興宮町 14-15	3,279.57				
11	平井三丁目公園	平井 3-4-20	3,902.38				
12	平井七丁目北公園	平井 7-8-6	824.12				
13	中央一丁目東公園	中央 1-26-16	1,467.54				
14	東小松川南公園	東小松川 4-31-1	4,480.99				
15	瀬戸口公園	新堀 1-5-1	3,932.76				
16	穀倉公園	新堀 1-1-1	2,204.70				
17	長島一号公園	中葛西 3-21-1	3,938.28				
18	高田公園	新堀 2-20-1	3,637.28				
19	八石公園	春江町 1-3-1	2,332.42				
20	瑞江公園	西瑞江 3-1-1	3,582.66				
21	小岩緑地	北小岩 1 先 ~ 4,7,8 先 東小岩 1 ~ 3 先	420,963.65				
22	宇喜田東公園	中葛西 1-25,26,30	11,111.47				
23	五之割公園	西葛西 3-21-2	1,869.20				
24	宇喜田中央公園	北葛西 4-15-1	15,399.56				
25	二反割公園	中葛西 4-11-1	4,530.78				
26	一之江緑地	一之江 3 地先	7,593.19				
27	滝野公園	中葛西 3-22-1	4,784.66				
28	馬頭公園	中葛西 4-17-1	3,234.80				

29	新田公園	中葛西 7-24-1	2,423.96				
30	葛西東公園	東葛西 5-26-1	4,095.38				
31	南葛西向辰公園	南葛西 4-22-1	1668.19				
32	宇喜田さくら公園	北葛西 5-20-1	5,866.13				
33	船堀公園	船堀 1-1-72	3,809.39				
34	松江公園	松江 7-24-9	1,311.44				
35	南葛西六丁目公園	南葛西 6-13-1	1,710.00				
36	南篠崎公園	南篠崎町 5-11-2	1,430.01				
37	平井さくら公園	平井 7-18-28	3,216.14				
38	春江公園	春江町 2-28-8	2,473.67				
39	なぎさ和楽公園	西葛西 8-1-11	2,036.86				
40	南葛西二丁目公園	南葛西 2-10-13	1,700.39				
41	船堀スポーツ公園	船堀 6-6-1	7,748.69				
42	西瑞江五丁目公園	西瑞江 5-12-8	1,305.41				
43	松島四丁目公園	松島 4-26-2	1,544.89				
44	東葛西四丁目公園	東葛西 4-26-10	1,593.38				
45	南小岩五丁目公園	南小岩 5-13-1	1,724.07				
46	文化センター公園	中央 4-23-1	1,511.00				
47	西船堀公園	船堀 2-7-14	3,242.35				
48	新堀一丁目公園	新堀 1-20-4	1,567.41				
49	さざなみ公園	清新町 2-8-5	6,000.00				
50	わかくさ公園	清新町 1-4-18	8,956.17				
51	やまびこ公園	清新町 1-1-39	8,599.87				
52	かもめ公園	清新町 2-5-1	2,953.29				
53	松島三丁目公園	松島 3-23-1	1,834.70				
54	本一色公園	本一色 3-30-1	4,951.00				
55	東部公園	東瑞江 1-18-10	2,311.31				
56	江戸川五丁目公園	江戸川 5-40-4	985.00				
57	一之江一丁目公園	一之江 1-6-8	925.00				
58	新堀庭園	新堀 1-10-9	965.61				
59	松江一丁目公園	松江 1-3-18	1,711.37				
60	篠崎五丁目公園	篠崎町 5-13-23	1,155.00				
61	ふれあいの森宇喜田公園	北葛西 3-5-15	3,911.00				
62	二之江さくら公園	二之江町 1371-1	3,397.00				
63	西小岩一丁目公園	西小岩 1-2-5	1,059.02				
64	東葛西さくら公園	東葛西 4-10-1	6,252.83				
65	一之江二丁目公園	一之江 2-20-16	1,325.00				
66	鹿骨花公園	鹿骨 5-12-7	632.34				
67	雷公園	東葛西 9-21-1	3,916.16				

68	古川けやき公園	江戸川 6-7-13	1,210.68				
69	春江五丁目公園	春江町 5-4-3	948.83				
70	東葛西どんぐり公園	東葛西 9-7-1	2,572.97				
71	下鎌田さくら公園	東瑞江 2-61	1,669.91				
72	新堀しゃくやく公園	新堀 2-29-8	1,377.97				
73	南篠崎つつじ公園	南篠崎町 3-30-8	3,151.33				
74	桑川公園	東葛西 1-27-5	818.93				
75	西瑞江みのり公園	西瑞江 3-10	1,719.79				
76	上篠崎四丁目公園	上篠崎 4-28-1	1,806.14				
77	東部フレンド公園	南篠崎町 3-8-1	2,970.07				
78	南篠崎五丁目公園	南篠崎町 5-13-40	1,487.05				
79	南篠崎第2公園	南篠崎町 5-8-16	3,062.89				
80	東小岩かぶとむし公園	東小岩 1-20-4	906.09				
81	小松川たんぼぼ公園	小松川 3 地内	2,920.00				
82	小松川なかよし緑地	小松川 3 地内	2,702.00				
83	南篠崎さくら公園	南篠崎町 2-47-2	1,383.53				
84	東葛西けやき公園	東葛西 6-32-8	5,232.28				
85	前津公園	東葛西 4-48-1	505.91				
86	東小松川スポーツ公園	東小松川 4-48-1	6,630.87				
87	新中川右岸緑地	上一色三丁目地先から 大杉四丁目地先、一之 江一丁目地先	33,037.08				
88	新中川左岸緑地	西小岩二丁目地先から 鹿骨一丁目地先、春江 町二丁目地先	39,544.95				
89	小松川ゆきやなぎ公園	小松川 2-8-11	5,057.77				
90	東葛西スポーツ公園	東葛西 9-2-1	7,584.40				
91	南篠崎たぶのき公園	南篠崎町 2-36-7	1,329.31				
92	篠崎二丁目公園	篠崎町 2-226	2,000.00				
93	一之江ひだまり公園	一之江 7-69- 1	4,073.69				
94	かるがもひろば	南小岩 7-16-6	1,076.06				
95	たつのこひろば	南小岩 7-6-8	534.94				
96	なかよしひろば	南小岩 8-19-7	219.33				
97	うさぎのひろば	南小岩 8-22-5	378.32				
98	東葛西コミュニティ公園	東葛西 8-22-10	927.31				
99	宿なかよし公園	江戸川 2-30-1	854.04				
100	下鎌田へび土手公園	東瑞江 1-38-23	1,091.53				
101	下鎌田あじさい公園	東瑞江 1-38-4	558.35				
102	谷河内みなみ公園	瑞江 1-30-3	1,744.74				
103	春江かおりひろば	春江町 5-14	157.52				
104	西一之江さくら公園	西一之江 1-6-14	2,390.00				

105	松島もみじひろば	松島 3-20-10	296.56				
106	松島くろまつひろば	松島 3-26-3	209.03				
107	西篠崎さくら公園	西篠崎 2-6-1	1,549.99				
108	宿うめの木ひろば	江戸川 2-39-15	208.60				
109	中央三丁目公園	中央 3-8-11	993.88				
110	松島こぶしひろば	松島 3-26-9	281.31				
111	松島ふじひろば	松島 3-45-7	306.46				
112	長島東公園	東葛西 5-47-16	510.33				
113	篠崎なごみ公園	篠崎町 7-5	575.17				
114	五北さくら公園	大杉 4-22-13	983.36				
115	春江おひさまひろば	春江町 5-7	237.97				
116	ひかり児童遊園	松島 3-9-6	593.66				
117	船堀中公園	船堀 2-8-6	1,114.32				
118	新田児童遊園	中葛西 5-36-18	330.54				
119	長島児童遊園	東葛西 3-12-1	714.49				
120	西瑞江第二児童遊園	西瑞江 4-13	334.04				
121	南小岩三丁目児童遊園	南小岩 3-15-3	1,827.19				
122	小島児童遊園	西葛西 1-5-3	1,390.60				
123	千種児童遊園	東葛西 3-15-6	814.69				
124	宇喜田ひろば	北葛西 2-3-23	84.95				
125	東小松川二丁目西児童遊園	東小松川 2-10-19	240.27				
126	一之江一丁目児童遊園	一之江 1-15-14	956.81				
127	松本東公園	南小岩 1-3-3	992.67				
128	東小岩三丁目児童遊園	東小岩 3-3-2	247.39				
129	南小岩二丁目第二児童遊園	南小岩 2-4-37	420.14				
130	ひまわり児童遊園	春江町 5-27-1	904.25				
131	大杉五丁目児童遊園	大杉 5-12-2	1,376.61				
132	桑川第二児童遊園	東葛西 1-5-3	588.98				
133	松本南児童遊園	東松本 1-12-9	922.00				
134	片山児童遊園	南小岩 8-8-25	282.75				
135	東小松川四丁目児童遊園	東小松川 4-14-10	595.45				
136	平井三丁目南公園	平井 3-4-60	1,104.78				
137	西小岩三丁目児童遊園	西小岩 3-36-19	448.46				
138	三角児童遊園	江戸川 6-25-20	1,009.20				
139	鎗前児童遊園	江戸川 6-31	890.96				
140	船堀一丁目児童遊園	船堀 1-1-14	341.20				
141	平井六丁目西公園	平井 6-1-22	956.50				
142	松江七丁目第二児童遊園	松江 7-27-16	161.37				

143	中葛西五丁目児童遊園	中葛西 5-2-11	827.88				
144	南小岩四丁目北児童遊園	南小岩 4-10-21	461.20				
145	西瑞江四丁目児童遊園	西瑞江 4-18	503.51				
146	船堀三丁目公園	船堀 3-1-1	1,050.90				
147	春江五丁目児童遊園	春江町 5-5-6	340.48				
148	北小岩一丁目児童遊園	北小岩 1-14-12	400.02				
149	松江一丁目児童遊園	松江 1-11-16	661.15				
150	松江七丁目第三児童遊園	松江 7-26-15	392.84				
151	南小岩三丁目第二児童遊園	南小岩 3-7-27	715.57				
152	西一之江三丁目児童遊園	西一之江 3-17-12	432.84				
153	北小岩松の木児童遊園	北小岩 4-23-2	682.96				
154	東小松川二丁目児童遊園	東小松川 2-12-13	642.18				
155	鹿骨三丁目児童遊園	鹿骨 3-13-3	469.00				
156	西小松川ひろば	西小松川町 25-3	1,465.26				
157	本一色さくら公園	本一色 3-25-1	1,899.77				
158	左近川くろまつひろば	東葛西 8-31-1	750.60				
159	松島ふれあいひろば	松島 3-16-11	325.65				
160	仲町公園	東葛西 6-12-1	3,965.02				
計 160 園			841,004.21				

< 児童遊園 > 47 園 (全 137 園)

	園 名	所在地	面積(m ²)	主な実施内容			
				ボランティア 活動支援	桜守 活動支援	講座・ 講習	イベント
1	北小岩四丁目	北小岩 4-27-16	299.10				
2	諏訪	西小松川町 15-13	444.60				
3	松江二丁目	松江 2-26-10	1,208.79				
4	船堀西	船堀 1-1-5	1,163.30				
5	小松川第二	平井 1-11-27	629,048				
6	南篠崎	南篠崎町 5-5-7	891.00				
7	第二下今井	東葛西 1-43-16	633.92				
8	本一色	本一色 2-9-5	1,493.07				
9	かぶとむし	西小松川町 15-9 先	2,604.57				
10	こぐま	松江 2-7-12	1,776.61				
11	みつばち	春江町 3-40-1	843.87				
12	北小岩六丁目第二	北小岩 6-35-7	893.39				
13	江戸川一丁目	江戸川 1-16	1,888.83				
14	瑞江一丁目	瑞江 1-29-9	350.00				
15	北小岩二丁目第二	北小岩 2-14-14	454.23				

16	北小岩二丁目第三	北小岩 2-14-24	270.06				
17	南小岩七丁目南	南小岩 7-1-9	520.20				
18	船堀四丁目	船堀 4-2-19	650.00				
19	東小松川三丁目	東小松川 3-21-4	676.00				
20	うさぎ	東小岩 6-3-7	512.40				
21	宇喜田南	北葛西 2-20-4	6,548.88				
22	新川口	江戸川 5-36 地先	1,147.50				
23	西葛西四丁目	西葛西 4-1-15	802.49				
24	長島西	西葛西 4-2-70	1,946.45				
25	中葛西八丁目	中葛西 8-13-11	1,893.88				
26	馬頭橋	中葛西 4-1-21	2,127.24				
27	しらさぎ	船堀 1-1-22	3,373.41				
28	南小岩六丁目第二	南小岩 6-5-16	331.17				
29	篠崎四丁目	篠崎町 4-15-3	726.28				
30	中葛西一丁目	中葛西 1-2-18	651.49				
31	長島香取	東葛西 2-34-20	276.45				
32	西葛西二丁目	西葛西 2-15-22	469.85				
33	松島一丁目	松島 1-34-20	364.54				
34	北篠崎二丁目	北篠崎 2-28-2	2,039.00				
35	西葛西五丁目	西葛西 5-10-26	1,176.66				
36	中葛西五丁目第二	中葛西 5-11-10	603.53				
37	西葛西緑の丘	西葛西 3-9-9	1,110.99				
38	西瑞江四丁目第二	西瑞江 4-18	999.64				
39	松江二丁目第二	松江 2-15-12	954.99				
40	船堀六丁目	船堀 6-5-5	1,485.25				
41	臨海町二丁目	臨海町 2-2-10	3,837.55				
42	西葛西三丁目	西葛西 3-3-4	142.00				
43	臨海町五丁目	臨海町 5-1-4	2,795.75				
44	清新町二丁目	清新町 2-2-7	1,917.09				
45	西小岩四丁目	西小岩 4-5-17	370.55				
46	北葛西一丁目	北葛西 1-23-32	716.49				
47	北小岩コスモス	北小岩 2-4-15	336.09				
計 47 園			57,348.63				

< 広 場 > 12 園 (全 26 園)

	園 名	所在地	面積(m ²)	主な実施内容			
				ボランティア 活動支援	桜守 活動支援	講座・ 講習	イベント
1	篠崎第一	篠崎町 7-22-9	975.50				

2	篠崎第五	上篠崎 4-14-7	352.44				
3	篠崎第六	上篠崎 2-9-21	549.00				
4	鹿骨第三	西篠崎 2-5-1	3,192.83				
5	篠崎六丁目第二	篠崎町 6-12-1	7,308.06				
6	春江五丁目	春江町 5-15	2,973.00				
7	下鎌田	東瑞江 1-43	1,263.00				
8	東小松川一丁目	東小松川 1-10	696.48				
9	竹と親しむ広場	篠崎町 5-5	1,346.00				
10	旧江戸川広場	江戸川 1 地先	3,470.00				
11	一之江なかよし広場	一之江 5-8	353.00				
12	上篠崎はなの広場	上篠崎 1 - 23	6,228.00				
計 12 園			28,707.31				

< 特色ある公園 > 4 園 (全 6 園)

	園 名	所在地	面積(m ²)	主な実施内容			
				ボランティア活動支援	桜守活動支援	講座・講習	イベント
1	総合レクリエーション公園	西葛西 6~8 南葛西 3,4,6,7 中葛西 7 地内	226,742.59				
2	小岩菖蒲園	北小岩 4 先	19,250.69				
3	小松川千本桜	小松川 1 地先	58,721.71				
4	行船公園	北葛西 3-2-1	29,752.08				
計 4 園			334,467.07				

< 親水公園 > 5 園 (全 5 園)

	園 名	所在地	面積(m ²)	主な実施内容			
				ボランティア活動支援	桜守活動支援	講座・講習	イベント
1	古川親水公園	江戸川 6-49~28 地先	10,688.04				
2	小松川境川親水公園	中央 4-19~本一色 1-1 先、本一色 1-13 先~西小松川 1	46,140.39				
	(東小松川公園)	松島 1-37-1	3,144.67				
	(中央森林公園)	中央 4-18-15	6,697.09				
3	新長島川親水公園	清新町 1-2~2-10 先	13,594.38				
4	新左近川親水公園	臨海町 3-2~2-1 先	112,406.38				
5	一之江境川親水公園	一之江 1-1 先~船堀 6-10 先まで	30,013.10				
	(一之江抹茶亭)	一之江 5-13-16	2,134.61				
計 5(8)園			224,818.66				

< 親水緑道 > 9 路線 (全 18 路線)

	緑道名	所在地	延長 (m)	主な実施内容			
				ボランティア 活動支援	桜守 活動支援	講座・ 講習	イベント
1	葛西親水四季の道	東葛西 2-15 地先～西葛西 8-8 地先	2,100				
2	西小岩親水緑道	西小岩 1-2 地先～西小岩 2-12 地先	420				
3	上小岩親水緑道	北小岩 8-29 地先～北小岩 5-13 地先	950				
4	左近川親水緑道	中葛西 7-17 地先～南葛西 7-3 地先	2,000				
5	篠田堀親水緑道	下篠崎 18 地先～南篠崎町 5-1 地先	1,600				
6	仲井堀親水緑道	一之江 2-25 地先～一之江 3-10 地先	580				
7	鹿骨親水緑道	鹿骨 3-19 地先～鹿骨 2-11 地先	1,290				
8	東井堀親水緑道	谷河内 2-3～南篠崎町 3-26 地先	1,800				
9	宿川親水緑道	東瑞江 2-26 地先～江戸川 2-46 地先	600				
計 9 路線			11,340				

パートナーシップ推進事業 (13 事業)

事業名等	開催日	会場	参加人数	備考
公園ボランティアリーダー会議	年 6 回・奇数月	グリーンパレス	66 名	
第 10 回公園ボランティア交流会	11 月 28 日	総合文化センター	189 名	
第 12 回アダプト活動交流会	2 月 13 日	タワーホール船堀	136 名	
子どもの公園ボランティア体験支援	適宜	区内の公園・児童遊園等	幼稚園 11 園、保育園 32 園、小学校 27 校、延べ 4,616 名	
ウエルカムガーデナー養成講座	年 13 回	区役所前庭(2)、文化センター前(2)、小岩フラワーロード(9)	182 名	
ネイチャーボランティアスキルアップ講座	4 月 19 日 5 月 31 日 10 月 11 日	一之江境川親水公園、松江コミュニティ会館、葛西臨海公園	22 名 19 名 14 名	計 3 回 55 名
一之江境川親水公園自然観察会	8 月 6 日	一之江境川親水公園	185 名	
一之江境川親水公園秋の虫の音鑑賞会	9 月 15 日	一之江境川親水公園	48 名	

皆で学ぼうサクラ講習会	5月9日 8月29日 10月17日 1月16日	小松川千本桜、新左近川親水公園、小岩公園、篠田堀親水緑道	18名 9名 12名 17名	計4回56名
始めよう えどがわ桜守養成講座	9月12日 3月12日	グリーンパレス	20名 28名	計2回48名
桜の輪 母校の桜を育てようプロジェクト	4月16日 8月31日 2月22日 3月15日	北小岩小学校	76名 77名 75名 62名	計4回290名
花壇づくりと花の育て方講座	2月6日	グリーンパレス	26名	
第3回えどがわ桜守交流会	3月5日	新川さくら館	43名	
合計	延べ108日		5,940名	

水と緑の区民カレッジ講座（24講座）

事業名等	開催日	会場	参加人数	備考
さくらものしり博士になるう（ソメイヨシノ編）	4月4日	小松川千本桜	8名	
さくらものしり博士になるう（サトザクラ編）	4月11日	新左近川親水公園	11名	
緑ものしり大学	4月29日	東小松川公園	43名	緑のフェスティバルで開催
春の庭木の手入れ講習会	4月29日	小岩公園他5会場	50名	緑のフェスティバルで開催
花鉢アレンジ講習会	4月29日 5月17日 5月23日 5月24日 6月6日 10月18日 10月18日 10月25日 11月15日 3月5、6日	区内6会場 総合レクリエーション公園 たつのこひろば 新田六号公園他 総合文化センター前 葛西区民館他 小松川小学校他 松江五中西側広場 区役所前庭 区役所前庭	600名 200名 100名 200名 100名 200名 100名 100名 100名 187名	計10回1,887名
大輪あさがお育成講座	5月16日 6月13日	一之江抹茶亭	17名 12名	計2回29名
春のバラ観賞会 in フラワーガーデン“春のバラまつり”	5月17日（撮影） 5月23日（観賞）	フラワーガーデン	15名（撮影） 9名（観賞）	フラワーガーデンズプリングフェアで開催
小岩フラワーロード花のガイドツアー	5月24日	小岩フラワーロード	14名	
花と緑の写真講座	5月30日	北葛西コミュニティ会館、平成庭園	11名	
日曜庭師入門講座	5月31日 7月5日	新堀庭園	14名 10名	計5回64名

	10月4日 11月1日 2月7日		11名 18名 11名	
甲和亭グリーンカルチャー講座 「初心者のための盆栽教室」	6月13日 11月7日 1月31日	甲和亭	15名 14名 11名	計3回40名
ラベンダー収穫ボランティア体験	7月4日	なぎさ公園	88名	
【新】甲和亭グリーンカルチャー講座 「初心者のための親子茶道教室」	7月18日 3月12日	甲和亭	10名 10名	計2回20名
夏休み親子講座「樹木観察と樹名板づくり」	7月20日	小松川境川親水公園 他	16名	
夏休み親子講座「親水公園ものしり教室」	8月9日	一之江境川親水公園 他	17名	
【新】甲和亭グリーンカルチャー講座 「甲和焼の技を学ぶ陶芸教室」	10月3日	甲和亭	12名	
秋のバラ観賞会 in フラワーガーデン “秋のバラまつり”	10月17日(観賞) 10月25日(撮影)	フラワーガーデン	6名(観賞) 8名(撮影)	フラワーガーデン オータムフェアで開催
一之江抹茶亭香袋づくり体験教室	10月17日 3月27日	一之江抹茶亭	31名 28名	1日2回開催 計59名
秋の庭木の手入れ講習会	11月15日	東小松川公園	8名	
【新】甲和亭グリーンカルチャー講座 「正月用和風ハギングバスケット教室」	11月28日	甲和亭	12名	
春の七草寄せ植え体験講座	12月19日	一之江抹茶亭	30名	1日2回開催
【新】甲和亭グリーンカルチャー講座 「春の七草寄せ植え体験教室」	12月19日	甲和亭	10名	
さくらそう育成講座	2月4日	一之江抹茶亭	10名	
花のまちづくりスキルアップ講座 (実践編)「ハギングバスケットづくり」	3月28日	タワーホール船堀	30名	
合 計	延べ44日間		2,507名	

イベント等の開催（16事業）

事業名等	開催日	会場	参加人数	備考
江戸川さくらまつり 2015 （第14回）	3月21日 ～4月12日	小松川千本桜ほか	20,750名	
旧中川ポートフェスティ バル 2015（第13回）	4月12日	旧中川	397名	同時開催
第2回江戸川区ドラゴンポ ートレース大会	4月12日	旧中川	725名	
第39回緑のフェスティバ ル	4月29日	東小松川公園他5 会場	36,700名	
フラワーガーデンスプリ ングフェア～春のバラま つり	5月1日 ～31日	フラワーガーデン	54,600名	土日祝 13日間 （草花の即売会・ バラの撮影会・バ ラの観賞会・花と 緑の音楽会）
第41回花壇コンクール	5月21日 ～6月7日	小岩フラワーロー ドほか	5,000名	期間中にフラワ ーまつり（5月23 日）を開催
第34回小岩菖蒲園まつり	5月31日 ～6月21日	小岩菖蒲園	82,700名	
新中川フェスタ 2015（第 13回）	6月7日	新中川緑地	20,000名	
2016 全国さくらシンポジ ウム in 江戸川 実行委員 会	第3回 9月14日 第4回 10月20日 第5回 11月20日 第6回 3月15日	グリーンパレス 第二庁舎 タワーホール船堀 グリーンパレス	12名 10名 10名 12名	
フラワーガーデンオータ ムフェア	10月1日 ～11月1日	フラワーガーデン	20,000名	土日祝 11日間 （草花の即売会・ バラの撮影会・バ ラの観賞会・花と 緑の音楽会）
えどがわ花と緑のフェア	11月15日	東小松川公園、区 役所前庭、グリー ンパレスほか	2,000名	秋の花と緑の即 売会ほか
正月用花の展示即売会 2015（第5回）	12月23日	区役所庁舎前庭	115名	
花と緑の写真・短歌・俳句 コンクール	2月22日 ～3月3日	区役所多目的ホー ル	700名	
春の花と緑の即売会（第10 回）	3月7日、8日	区役所庁舎前庭	1,000名	

一之江抹香亭の企画展等	ふれあい茶席	4月5日 5月3日 6月7日 7月5日 8月2日 9月6日 10月4日 11月1日 12月6日 2月7日 3月6日	一之江抹香亭	14名 24名 22名 22名 14名 19名 17名 18名 18名 19名 30名	1日2回開催 計217名
	箏の調べとお茶を楽しむ会	4月19日 5月17日 6月21日 7月19日 8月16日 9月20日 10月18日 11月15日 12月20日 1月17日 2月21日 3月20日		37名 37名 23名 19名 23名 22名 14名 11名 25名 24名 44名 27名	1日2回開催 計306名
	五月人形の展示	4月18日 ～5月10日		448名	
	七夕飾りの展示	6月20日 ～7月7日		460名	
	薩摩琵琶と語りの会	6月14日 2月6日		27名 41名	計2回68名
	日本舞踊と落語の会	7月11日 1月10日		15名 38名	計2回53名
	月見の宴	9月23日		222名	
	江戸園芸植物展示	4月18日 ～5月10日		1,347名	さくらそう展
		5月16日～31日		591名	さつき展
		6月6日～28日		789名	あじさい展
		7月25日 ～8月16日		404名	あさがお展
		9月19日 ～10月12日		1,018名	秋の七草展
		10月24日 ～11月15日		1,384名	菊花展
12月19日 ～1月11日		720名	春の七草展		

	七草粥を楽しもう	1月5日		126名	
	雛人形の展示	2月13日 ~3月3日		783名	
甲和亭の企画展等	花見をしながら、さくら茶を味わおう!	3月28日 ~4月12日	甲和亭	102名	土日のみ6日間
	五月人形展	4月18日 ~5月6日		275名	
	端午の節句のお話し会	4月25日		21名	
	あじさい展	6月6日 ~6月28日		339名	
	七夕展	6月27日 ~7月7日		352名	
	夏休み納涼体験	8月8日		24名	
	秋の七草展示	9月19日 ~10月12日		254名	
	キャンドルライトアップとお月見のお話し会	9月18日		22名	
	北原白秋を偲ぶ朗読会	10月25日		25名	1日2回開催
	俳句・短歌作品展と菊花展	11月1日~15日		210名	
	和風クリスマスリースづくり	12月5日		21名	
	春の七草展示	12月19日 ~1月11日		375名	
	七草粥づくりと新春お話し会	1月7日		24名	
	鬼のお面づくりと節分のお話し	1月30日		20名	
	甲和焼作品と雛人形の展示	2月13日 ~3月3日		272名	
桃の節句のお話し会	2月27日	23名			
合計	延べ555日間		256,026名		

あなたの思いを形に公園キラリ事業

- ・実績：6件
- ・品目：プランター6基
ベンチ4基
樹木3本
鉄棒3基

みどりのもったいない運動の推進

- ・植木鉢、鉢土のリユース：250鉢、鉢土 11.6 m³

街の緑化推進事業

- ・保護樹：341本
- ・中央一之江ふるさとまつりなどイベント時に緑化相談を実施

施設の魅力アップ事業

< パノラマシャトル運営状況 >

- ・運行区間：フラワーガーデン～芝生広場～キャンプ場
～富士公園～展望の丘～なぎさ公園（約 1,700 m）
- ・利用料金：大人 200 円（中学生以上）
子供 100 円（3 歳以上小学生未満、65 歳以上）
三歳児未満は無料
1 日乗車券（大人 250 円、子供 150 円）

	運行日数	利用者数	乗車券売上(税込)
パノラマシャトル	187 日 10 月 5 日よ り車両故障の ため、運休	子ども 20,964 名 大人 18,210 名 計 39,174 名	3,079,500 円

< 新左近川親水公園ボート運営状況 >

- ・コーヒーカップ型 5 隻、スワン型 10 隻、計 15 隻
- ・利用料金：60 分以内 600 円(小学生 500 円)
30 分以内 400 円(" 300 円)

	運営日数	利用隻数	乗車券売上(税込)
新左近川親水公園ボート場	135 日	子ども 333 隻 大人 5,856 隻 計 6,189 隻	2,650,300 円

< えどがわ生き物茶論 >

事業開始日：平成 27 年 9 月 20 日

会員数：95 名 投稿数：235 コメント数：221 アクセス人数：4,740 名

<江戸川区写真集>

タイトル：EDOGAWA Four Seasons of Water and Green「水とみどりのまち えどがわ」

発行部数：2,000部

内 容：水と緑の豊かな環境施設（区内の公園、親水公園、親水緑道、河川ほか）を春夏秋冬の季節ごとに迫力ある写真で構成 94ページ 日本語・英語併用版
音声配信サービス（QRコード付き）日本語、英語、中国語、韓国語対応

経 費：21,276千円

配 布 先：各区民施設、図書館、学校図書館、東京都及び区市町村

動物飼育及び展示とふれあい事業

公益目的事業対象施設（3施設）

	園 名	所在地	面積(m ²)	備考
1	自然動物園	北葛西 3-2-1 行船公園内	4,900.00	総数：57種、498点
2	篠崎ポニーランド	篠崎町 3 地先	14,937.26	ポニー7頭、馬車馬1頭
3	なぎさポニーランド	南葛西 7-3 なぎさ公園内	5,000.00	ポニー7頭
計			24,837.26	

体験プログラムの提供（8事業）

事業名等	開催日	会場	参加人数	備考
サマースクール<自然動物園>	7月22～25日	自然動物園	57名	
サマースクール<ポニーランド>子供コース	7月22、23、29、30日、8月5、6日	篠崎ポニーランド、なぎさポニーランド	33名（篠崎17名、なぎさ16名）	
サマースクール<ポニーランド>親子コース	7月11、12、18、19、25、26日、8月1、2日	篠崎ポニーランド、なぎさポニーランド	64名（篠崎32名、なぎさ32名）	
親子飼育体験教室<自然動物園>	9月26日 9月27日 10月3日 10月4日	自然動物園	5組10名 7組14名 7組14名 7組14名	計4回 26組52名
動物園のうらがわ探検<自然動物園>	5月17日（春） 9月13日（秋）	自然動物園	8組24名（春） 10組29名（秋）	計18組53名
出張動物<自然動物園>	5月23日 6月7日 11月1日 11月15日	花壇コンクール 新中川フェスタ 勤福まつり えどがわ花と緑のフェア	646名 638名 836名 467名	計4回 2,587名
出張乗馬<ポニーランド>	10月11日 10月18日 11月1日 11月15日 11月25日	区民まつり 小松川平井ふるさとまつり 勤福まつり えどがわ花と緑のフェア 平井第二・南平井保育園 合同	雨天中止 849名 781名 495名 102名	計25回 5,962名

	11月26日	小松川第三保育園	87名	
	12月1日	清新第三・おひさま保育園 合同	172名	
	12月2日	一之江第二小学校すくすくスクール	140名	
	12月9日	新田第二保育園	137名	
	12月10日	江戸川二丁目保育園	169名	
	12月15日	小島保育園	123名	
	12月16日	新堀小学校すくすくスクール	112名	
	12月22日	新田保育園	146名	
	12月24日	宇喜田小すくすくスクール	173名	
	1月6日	清新第一、第二保育園 合同	175名	
	1月13日	大杉保育園	164名	
	1月14日	宇喜田保育園	184名	
	1月20日	鹿骨東小すくすくスクール	120名	
	1月27日	小岩小学校すくすくスクール	インフルエンザのためキャンセル	
	2月4日	小松川第二保育園	105名	
	㉑ 2月5日	㉑南松島保育園	㉑159名	
	㉒ 2月10日	㉒下鎌田西小すくすくスクール	㉒162名	
	㉓ 2月17日	㉓大杉第二小すくすくスクール	㉓107名	
	㉔ 2月18日	㉔西平井・平井第二保育園 合同	㉔183名	
	㉕ 2月23日	㉕堀江保育園	㉕145名	
	㉖ 2月24日	㉖春江小すくすくスクール	㉖130名	
	㉗ 3月6日	㉗小岩消防署	㉗842名	
ポニー乗馬・馬車	休業日 ・月曜 ・12月30日 ～1月1日	篠崎ポニーランド なぎさポニーランド	ポニー乗馬 篠崎 28,974名 なぎさ 24,832名 計 53,806名 馬車(篠崎) 340名	馬車馬の買替 4,188千円
合計	延べ 364 日間		62,954 名	

学習情報の提供（2事業）

事業名等	開催日	会場	参加人数	備考
飼育係のおはなし＜自然動物園＞	土日祝日	自然動物園	4月 11回 325名 5月 13回 414名 6月 12回 370名 7月 10回 272名 8月	計 146回 4,295名

			12回 269名 9月 14回 480名 10月 14回 380名 11月 10回 275名 12月 13回 305名 1月 14回 390名 2月 11回 415名 3月 12回 400名	
獣医師のおはなし<ポニーランド>	9月20日 2月7日	篠崎ポニーランド なぎさポニーランド	24名 16名	計2回 40名
合 計	延べ 148回		4,335名	

講座・教室・企画事業（9事業）

事業名等	開催日	会場	参加人数	備考
自然動物園のフンコロジー「糞で花を咲かせよう」	4月29日	自然動物園	500名	
愛鳥週間イベント 鳥たちの不思議<自然動物園>	5月9、10日	自然動物園	90名	
フンコロジー「ルムツップを作ろう」<ポニーランド>	8月1日	篠崎ポニーランド 子ども未来館	20名	
夏休みの工作<ポニーランド> 「しっぽでキーホルダーを作ろう」 「フォトメモボード」	7月20日 7月25日	篠崎ポニーランド、子ども未来館 なぎさポニーランド	19名 20名	計2回 39名
動物愛護週間イベント<自然動物園>	9月19日 ~27日	自然動物園	470名	パネル展示、 どうぶつクイズラリー
動物フォトコンテスト作品展<自然動物園>	11月20日 ~26日 11月30日 ~12月4日 12月12日 ~27日	北葛西コミュニティ会館 区役所多目的スペース 自然動物園	応募人数 75名 (213点) 最優秀賞 1点 優秀賞 2点 特別賞 3点 入選 30点	応募期間 9月1日~10月31日
猛禽類と自然のしくみを学ぼう!タカやハヤブサのフライトショー<自然動物園>	12月19日	宇喜田公園	1,077人	
蹄鉄でクリスマスキャンドルスタンドを作ろう<ポニーランド>	12月6日	なぎさポニーランド	19名	
蹄鉄でクリスマスリースを作ろう<ポニーランド>	12月12日	篠崎ポニーランド	19名	

合 計	延べ 46 日間		2,309 名	
-----	----------	--	---------	--

人材育成事業

実習生等の受入れ実績

	自然動物園	ポニーランド
飼育実習生受入れ	大学 3 校 専門学校 3 校・10 名	専門学校 1 校・1 名
チャレンジザドリーム	中学校 5 校・10 名	中学校 15 校・28 名
職場訪問	中学校 14 校・60 名	小学校 6 校・165 名

動物飼育及び展示業務

入園者数：645,790 名(うち団体：422 団体 14,797 名)

自然動物園 動物数(平成 28 年 4 月 1 日現在)

種 類	数	種 類	数
ベネットアカクビワラビー	5 頭	ノスリ	1 羽
オオアリクイ	1 頭	トビ	1 羽
クモザル	24 頭	オウギバト	6 羽
リスザル	28 頭	オトメズグロインコ	1 羽
ワタボウシパンシェ	3 頭	シロビタイムジオウム	1 羽
レッサーパンダ	2 頭	シロフクロウ	2 羽
オタリア	2 頭	サイチョウ	1 羽
オグロプレーリードッグ	41 頭	アカハライモリ	20 点
トウブハイイロリス	5 頭	ハウシャガメ等爬虫類	14 種 64 点
フンボルトペンギン	10 羽	水生動物	14 種 91 点
コウノトリ	1 羽	ふれあい用小動物等	7 種 178 点
ショウジョウトキ	2 羽		
ハヤブサ	6 羽		
ベトナムキジ	2 羽	総 数	57 種 498 点

種の保全・調査研究の取組み

- ・シロビタイムジオウム、レッサーパンダ、フンボルトペンギン、ワタボウシパンシェ、ハウシャガメ、オタリアなどの種の累代飼育に努めた。
- ・コウノトリなどの飼育を通じて日本産希少生物の保全に努めた。

2 収益事業

<実績>

(円)

項 目		平成 2 7 年度	平成 2 6 年度	前年比
収入	オリジナルグッズ	3,199,363	653,451	2,545,912
	自動販売機	23,780,489	22,626,536	1,153,953
	ケータリングカー	935,675	1,161,737	226,062
	広告事業	166,667	92,593	74,074
	合 計	28,082,194	24,534,317	3,547,877
支出	収益事業共通(人件費、減価償却費等)	590,784	583,792	6,992
	その他経費	2,422,104	2,840,756	418,652
	合 計	3,012,888	3,424,548	411,660
差 引		25,069,306	21,109,769	3,959,537

オリジナルグッズの販売

・平成 23 年 9 月 1 日から実施

販売品目	種類	単 価
扇子	1	3,000 円
ぬいぐるみ(えどぴょん)	1	1,200 円
スクイーズマスコット(えどぴょん)	1	500 円
手拭い	2	500 円
バラのハンカチ	2	500 円
カレンダー(百景・動物)	2	300 円~500 円
ぷくぷくシール(えどぴょん)	1	300 円
携帯ストラップ	1	300 円
ポニー蹄鉄	1	300 円
自然動物園 3D グッズ	7	250 円~350 円
カラーメモ帳	2	250 円
クリアファイル	4	150 円
飲料・菓子	11	110 円~160 円
一之江抹香亭グッズ	29	100 円~2,000 円
缶バッジ	25	100 円~120 円
絵はがき	5	100 円
馬エサ(ニンジン)	1	100 円
鯉エサ	1	50 円
さくらガイドブック	1	200 円
動物ガイドブック	1	200 円

自動販売機等収入

・平成 28 年 3 月 31 日現在 93 台

【設置年度：平成 23 年度 18 台、平成 24 年度 21 台、平成 25 年度 27 台、平成 26 年度 27 台】

設置場所	台数
総合レクリエーション公園	17
新左近川親水公園	8
小松川境川親水公園	5
東小松川公園	5
一之江境川親水公園	3
葛西防災公園	3
行船公園	2
今井児童交通公園	2
船堀スポーツ公園	2
自然動物園	1
かもめ公園	1
雷公園	1
弥生公園	1
本一色公園	1
平井公園	1
平井さくら公園	1
馬頭公園	1
二反割公園	1
二之江さくら公園	1
南篠崎つつじ公園	1
東部フレンド公園	1
東小松川南公園	1
東葛西四丁目公園	1
東葛西スポーツ公園	1
東葛西さくら公園	1
東葛西けやき公園	1
長島一号公園	1
中篠崎公園	1

設置場所	台数
中央森林公園	1
滝野公園	1
西船堀公園	1
西瑞江公園	1
西小岩公園	1
瑞江公園	1
新川休養公園	1
松江一丁目公園	1
小島児童遊園	1
小島公園	1
小松川ゆきやなぎ公園	1
春江の森公園	1
五之割公園	1
古川けやき公園	1
逆井公園	1
葛西東公園	1
宇喜田中央公園	1
宇喜田第一公園	1
宇喜田川公園	1
宇喜田さくら公園	1
一之江抹香亭	1
一之江ひだまり公園	1
わかくさ公園	1
やまびこ公園	1
みずえ中央公園	1
ふれあいの森宇喜田公園	1
財団事務室	1

< ケータリングカー >

・行船公園・今井児童交通公園・フラワーガーデン・小松川千本桜、なぎさポニーランド等においてケータリング事業を行った。(平成27年度出店台数合計215台)

【参考：平成24年7月から実施】

広告事業収入

< 財団ホームページバナー広告 >

・東洋消毒(株)、中葛西歯科・矯正歯科、東和スポーツ施設(株)のバナー広告を掲載した。

< 財団リーフレット広告 >

行船公園：(株)伊藤園、東京ヤクルト販売(株)

ポニーランド：学校法人滋慶学園東京コミュニケーションアート専門学校、セキスイハイムサプライ(株)

小岩菖蒲園：(株)京成エージェンシーの広告を掲載した。

3 その他事業

その他事業対象施設

< 公 園 > 130 園 (全 290 園)

	園 名	所在地	面積(m ²)	備考
1	大杉公園	大杉 1-22-1	2,667.77	公園ボランティア(清掃)あり
2	平井七丁目公園	平井 7-17-19	1,811.70	
3	宇喜田第一公園	宇喜田町 1433-1	1,006.33	
4	中央一丁目公園	中央 1-13-5	1,262.45	
5	松島二丁目公園	松島 2-30-20	559.38	
6	平井四丁目公園	平井 4-32-17	603.70	
7	東篠崎公園	東篠崎 1-7-49	2,151.80	
8	江戸川一丁目公園	江戸川 1-18-9	990.70	
9	新川休養公園	北葛西 1-21-4	1,010.18	
10	小岩の森公園	北小岩 3-20-3	1,894.99	
11	小島公園	西葛西 2-7-1	2,820.11	
12	篠崎緑地	北篠崎 1,2 先 上篠崎 1,2 先 篠崎町 1~3 先	261,582.43	
13	瑞江緑地	春江町 3 地先	7,072.87	
14	東小岩二丁目公園	東小岩 2-1-14	1,019.12	
15	春江二丁目公園	春江町 2-21-8	1,138.75	
16	南葛西五丁目公園	南葛西 5-19-1	10,310.32	

17	一之江しいのき公園	一之江 7-7-1	1,614.09	
18	鹿骨四丁目公園	鹿骨 4-8-19	800.64	
19	西一之江四丁目公園	西一之江 4-1-3	1,356.81	公園ボランティア（清掃）あり
20	春江の森公園	瑞江 1-15-1	6,031.21	
21	弥生公園	春江町 2-42-2	2,484.41	
22	鹿骨一丁目公園	鹿骨 1-6-4	1,239.49	
23	大杉五丁目公園	大杉 5-29-14	897.00	
24	北小岩七丁目公園	北小岩 7-16-2	788.00	
25	清新町緑地	清新町 1 地内	16,392.61	
26	臨海町四丁目緑地	臨海町 4,5 地内	12,201.08	
27	一之江三丁目公園	一之江 3-27-14	2,009.34	
28	大杉一丁目公園	大杉 1-11-9	3,826.66	
29	松島二丁目第 2 公園	松島 2-21-11	1,918.88	
30	東小松川二丁目公園	東小松川 2-29-10	1,505.27	
31	南小岩二丁目公園	南小岩 2-4-35	1,144.23	
32	松本公園	東松本 1-5-10	1,278.64	
33	東小松川東公園	東小松川 2-11-5	1,052.32	
34	鹿骨二丁目公園	鹿骨 2-32-2	1,072.36	
35	清新町北緑地	清新町 1 地内	7,350.42	
36	中央二丁目公園	中央 2-17-16	1,184.97	
37	本一色三丁目公園	本一色 3-17-19	1,047.00	
38	小松川三丁目公園	小松川 3-6-2	876.48	
39	鹿骨さくら公園	鹿骨 1-45-1	1,010.89	
40	本一色マロニエ公園	本一色 3-9-3	1,069.00	
41	篠崎六丁目公園	篠崎町 6-20-8	1,515.00	公園ボランティア（清掃）あり
42	松本ふじの花公園	松本 2-11-2	2,372.52	公園ボランティア（清掃）あり
43	春江ツバキ公園	春江町 2-14-1	1,415.07	
44	一之江さくら公園	一之江 1-4-24	1,605.00	
45	南篠崎たいよう公園	南篠崎町 2-27	1,232.56	
46	一之江フレンド公園	一之江 7-42-6	2,704.02	
47	おさるのひろば	南小岩 8-24-1	133.00	
48	鹿骨北公園	鹿骨 4-14-5	616.56	
49	平井七丁目北部緑地	平井 7-34	628.05	
50	中央はなみずき公園	一之江 4-6-18	241.29	
51	椿ひがし公園	瑞江 3-22-1	1,500.12	
52	みずえ中央公園	瑞江 2-40-10	3,991.25	
53	一之江ゆりのき公園	一之江 8-11-22	863.89	
54	江戸川一丁目東公園	江戸川 1-42	841.32	
55	一之江もくれんひろば	一之江 3-2-24	209.73	

56	鹿骨あさがお公園	鹿骨 6-8-4	1,187.96	
57	篠田堀さくらひろば	下篠崎町 15-11	493.31	
58	宿川はしどひろば	江戸川 2-39-3	227.34	
59	江戸川中央公園	江戸川 1-43	1,911.64	
60	下鎌田東公園	江戸川 2-31	3,827.37	
61	興宮いこいのひろば	興宮町 16-12	231.42	
62	春江やまぼうしひろば	春江町 3-7-4,5,6	104.34	
63	宇喜田町ひろば	宇喜田町 1320	832.83	
64	鹿骨グリーンひろば	鹿骨 5-5	755.00	
65	中川児童遊園	平井 6-77-6	215.64	
66	船堀南公園	船堀 3-3-7	540.54	
67	松江五丁目公園	松江 5-12-1	628.31	
68	当代橋児童遊園	江戸川 3-10 先	713.06	
69	西小岩五丁目児童遊園	西小岩 5-1-1	100.20	
70	前野排水場脇児童遊園	東篠崎 2-1-3	642.00	
71	松本児童遊園	松本 1-18-3	727.00	
72	北小岩八丁目北児童遊園	北小岩 8-13-10	595.00	
73	松島二丁目児童遊園	松島 2-6-9	326.82	
74	南小岩七丁目児童遊園	南小岩 7-38-26	658.61	
75	松江東児童遊園	松江 7-18-9	665.03	
76	まつむし児童遊園	平井 5-14-5	575.80	
77	ちどり児童遊園	平井 5-22-6	395.80	
78	つばめ児童遊園	平井 5-32-8	570.33	
79	くじゃく児童遊園	平井 6-21-7	670.70	
80	りす児童遊園	平井 6-59-1	637.00	
81	南篠崎一丁目児童遊園	南篠崎町 1-11-6	780.00	
82	東小岩一丁目第二児童遊園	東小岩 1-23-17	1,151.00	公園ボランティア（清掃）あり
83	本一色第三児童遊園	本一色 1-12-17	309.30	
84	江戸川一丁目南児童遊園	江戸川 1-43-7	991.78	
85	松島三丁目第二児童遊園	松島 3-16-17	233.12	
86	一之江三丁目南公園	一之江 3-9-8	991.00	
87	松本西児童遊園	松本 1-24-7	684.00	
88	明和橋児童遊園	春江町 3-1-4	490.22	
89	大杉三丁目児童遊園	大杉 3-22-8	1,372.52	
90	春江橋児童遊園	春江町 3-17-5	922.26	
91	平井三丁目児童遊園	平井 3-5-1	667.60	
92	平井五丁目第二児童遊園	平井 5-25-2	485.70	
93	平井六丁目児童遊園	平井 6-1-27	1,100.82	
94	本一色北児童遊園	本一色 3-34-10	1,093.79	

95	北小岩六丁目第三児童遊園	北小岩 6-52-7	446.28	
96	松江三丁目児童遊園	松江 3-8-6	483.76	
97	駅みなみ児童遊園	南小岩 7-15-17	410.54	
98	西瑞江三丁目第三児童遊園	西瑞江 3-31-5	995.00	公園ボランティア(清掃)あり
99	西小岩二丁目児童遊園	西小岩 2-19-23	641.46	
100	上一色児童遊園	上一色 3-13-11	449.00	
101	東小松川四丁目第二児童遊園	東小松川 4-5-23	387.00	
102	東小岩五丁目児童遊園	東小岩 5-25-7	267.09	公園ボランティア(清掃)あり
103	西小松川児童遊園	西小松川町 35-15	752.16	
104	南小岩三丁目東児童遊園	南小岩 3-25-19	349.00	
105	鹿骨二丁目第二児童遊園	鹿骨 2-15-2	591.00	公園ボランティア(清掃)あり
106	平井二丁目公園	平井 2-9-19	768.96	
107	北小岩かえで児童遊園	北小岩 6-41-7	671.00	公園ボランティア(清掃)あり
108	一之江馬場児童遊園	一之江 4-7-7	828.55	
109	東小岩滝児童遊園	東小岩 5-8-10	547.49	公園ボランティア(清掃)あり
110	東小岩すぎの子児童遊園	東小岩 4-27-8	939.01	
111	鹿骨一丁目児童遊園	鹿骨 1-24-4	798.00	
112	一之江四丁目児童遊園	一之江 4-3-10	253.46	
113	松江五丁目第二ひろば	松江 5-13-1	324.10	
114	一之江六丁目ひろば	一之江 6-9	173.10	
115	西一之江一丁目ひろば	西一之江 1-6	97.14	
116	江戸川二丁目そよかぜひろば	江戸川 2-34-1	640.25	
117	篠崎七丁目 4 番辻公園	篠崎町 7-4-15	212.74	
118	篠崎七丁目 5 番辻公園	篠崎町 7-5-10	216.69	
119	篠崎七丁目 8 番辻公園	篠崎町 7-8-8	141.11	
120	篠崎七丁目 9 番辻公園	篠崎町 7-9-16	24.80	
121	一之江分教場の杜	一之江 1-2	878.30	
122	瑞穂の里	西瑞江 2-21	1,432.00	
123	中割ひろば	東葛西 9-5-1	1,407.33	
124	中図師さくら公園	篠崎町 2-119	1,600.00	
125	一之江なんぶひろば	一之江 3-6-17	764.02	
126	中葛西おひさま公園	中葛西 8-6-34	1,592.03	
127	くまの公園	江戸川 5-12-4	1,810.09	
128	篠崎七丁目 2 番辻公園	篠崎町 7-2-21	123.99	
129	篠崎七丁目 10 番辻公園	篠崎町 7-10-22	84.50	
130	篠崎七丁目 11 番辻公園	篠崎町 7-11-10	106.56	
計 130 園			439,637.45	

< 児童遊園 > 90 園 (全 137 園)

	園 名	所在地	面積(㎡)	備考
1	南小岩六丁目	南小岩 6-16-27	1,986.49	
2	みなみ	松島 2-9-14	369.24	
3	下今井	江戸川 5-28	192.34	
4	白髭	東小松川 3-7-20	195.30	
5	北小岩七丁目	北小岩 7-28-19	378.00	
6	五分一	松島 1-9-22	223.08	
7	貞明	松江 7-12-1	579.08	
8	原	松江 4-15-19	328.80	
9	一之江天神	一之江 5-12-30	277.61	
10	第二江戸川	江戸川 3-1	753.10	公園ボランティア(清掃)あり
11	江戸川三丁目	江戸川 3-24	818.18	
12	つばき	春江町 3-36-9	285.00	
13	江戸川二丁目	江戸川 2-37	621.12	
14	東瑞江	東瑞江 2-49	999.97	
15	松江七丁目	松江 7-23-21	270.00	
16	第四西瑞江	西瑞江 4-17	575.31	
17	船堀陣屋橋	船堀 7-7-8	210.00	
18	南篠崎二丁目	南篠崎町 2-58-5	1,081.41	
19	一之江六丁目	一之江 6-8-19	593.74	
20	西一之江香取	西一之江 3-35-22	464.00	
21	平井大橋下	平井 5-58-3	1,120.30	
22	新葛西橋下	西葛西 2-5-10 先	211.03	
23	南小岩けやき	南小岩 4-5-8	322.94	
24	松江二丁目北	松江 2-3-13	368.86	
25	下篠崎	下篠崎町 12-10	419.10	
26	なでしこ	西小松川町 14-11 先	1,088.45	公園ボランティア(清掃)あり
27	こすずめ	松江 1-14-10	1,124.98	
28	ろばさん	西一之江 4-12-5	912.93	
29	ちゅーりっぷ	西一之江 4-12-10	915.14	
30	北小岩五丁目	北小岩 5-36-13	176.11	
31	にじのはし	一之江 2-13-10	1,493.56	
32	どんぐり	春江町 3-41-1	1,024.17	
33	りんどう	瑞江 3-42-1	2,026.65	
34	西小岩一丁目	西小岩 1-19-26	558.67	
35	鹿骨五丁目	鹿骨 5-34-16	662.00	公園ボランティア(清掃)あり
36	第八水上	春江町 3-33-6	882.22	

37	環七高架下北	上一色 3-3-1	1,287.68	
38	鹿骨町	鹿骨 3-19-11	922.54	
39	環七高架下南	上一色 1-16-1	1,366.30	
40	平井七丁目	平井 7-18-16	370.00	
41	ふくろう	東小岩 6-14-4	469.70	
42	くじら	東小岩 6-22-7	804.90	公園ボランティア(清掃)あり
43	こだぬき	南小岩 6-5-6	775.90	
44	平井七丁目第二	平井 7-25-38	590.00	
45	宇喜田第二	中葛西 1-31-38	607.36	
46	今井北	江戸川 3-49	580.00	
47	第二椿	春江町 2-4-3	2,500.00	
48	平井東	平井 4-27-10	1,520.00	
49	一之江中央	一之江 7-20-10	1,358.03	
50	南小岩二丁目	南小岩 2-23-13	1,050.00	
51	南小岩二丁目南	南小岩 2-19-8	847.73	
52	松本なかよし	松本 1-9-5	284.40	
53	下篠崎第二	下篠崎町 18-13	1,062.68	
54	あすなろ	北葛西 4-4-1	400.00	
55	本一色東	本一色 2-26-20	1,066.00	
56	みしま	松江 6-10-12	1,887.90	
57	中央四丁目第二	中央 4-8-11	165.30	
58	松本橋	松本 2-21-1	436.00	
59	平井三丁目第二	平井 3-5-2	1,647.37	
60	江戸川一丁目第二	江戸川 1-5-7	614.00	
61	平井諏訪	平井 6-17-36	263.28	
62	松島二丁目第二	松島 2-2-15	476.95	
63	東小岩四丁目	東小岩 4-17-13	267.06	
64	南小岩二丁目第三	南小岩 2-6-14	423.00	
65	北小岩四丁目第二	北小岩 4-20-4	807.30	
66	鹿骨東	西篠崎 2-22-4	990.00	
67	松本第二	松本 1-38-1	2,194.70	
68	松本第一	松本 1-37-1	1,349.60	
69	松本第三	松本 1-39-1	1,677.60	
70	船堀七丁目	船堀 7-14-13	578.41	
71	本一色第二	本一色 1-18-3	284.22	
72	西葛西二丁目第二	西葛西 2-22-11	540.07	
73	平井一丁目	平井 1-2-7	418.01	
74	西瑞江四丁目第三	西瑞江 4-25	555.12	
75	船堀五丁目	船堀 5-7-10	796.00	

76	本一色第六	本一色 1-24-27	730.09	
77	東瑞江二丁目第二	東瑞江 2-37	708.39	
78	小松川一丁目第二	小松川 1-7-1	362.20	
79	松江四丁目	松江 4-2-17	1,188.70	
80	平井七丁目第三	平井 7-3-3	3,141.46	
81	船堀五丁目第二	船堀 5-3-8	517.32	
82	江戸川三丁目第二	江戸川 3-28-1	499.83	公園ボランティア(清掃)あり
83	南葛西五丁目	南葛西 5-1-10	1,565.13	
84	東篠崎	東篠崎 1-7-40	499.21	
85	春江五丁目第二	春江町 5-9-15	1,146.03	
86	南篠崎第二	南篠崎町 5-4-1	302.50	
87	東小岩一丁目第三	東小岩 1-20-33	1,700.20	
88	松江六丁目第二	松江 6-11-18	652.22	
89	東篠崎第二	東篠崎 1-6-9	875.71	
90	南松島	松島 1-12-2	312.10	
計 90 園			72,945.08	

< 広 場 > 14 園 (全 26 園)

	園 名	所在地	面積(m ²)	備考
1	製品工場脇	西篠崎 2-5-1	164.50	
2	熊野神社	江戸川 5-7-1	90.77	
3	篠崎第三	篠崎町 5-6-21	1,979.67	
4	篠崎第四	篠崎町 6-5-21	1,228.64	
5	東篠崎第二	東篠崎 1-4-16	3,165.00	
6	谷河内	谷河内 2-7-1	8,961.11	
7	北篠崎二丁目	北篠崎 2-19-15	158.00	
8	谷河内一丁目	篠崎町 8-8-4	3,988.57	
9	松島二丁目広場	松島 2-7	1,341.47	
10	西瑞江ふれあい	西瑞江 4-15 地先	1,033.33	
11	江戸川二丁目広場	江戸川 2-15-21	3,187.86	
12	篠崎町スポーツ広場	篠崎町 6-9	6,052.32	
13	興宮なかよし広場	興宮町 23-12	944.87	
14	東篠崎二丁目広場	東篠崎 2-2	6,237.97	
計 14 園			38,534.08	

【特色ある公園】2 園 (全 6 園)

	園 名	所在地	面積(m ²)	備考
1	小松川運動公園	平井 4-32 先 ~ 小松川 4-70 地先	79,902.79	

2	平井運動公園	平井 7-34 先～5-56 先	58,748.07	公園ボランティア（清掃）あり
計 2 園			138,650.86	

【親水緑道】9 路線（全 18 路線）

	緑道名	所在地	延長（m）	備考
1	下小岩親水緑道	南小岩 5-3 地先～南小岩 7-40 地先	950	
2	親水さくらかいどう	北小岩 8-3 地先～北小岩 8-29 地先	500	
3	鹿本親水緑道	鹿骨 5-40 地先～鹿骨 4-32 地先	750	
4	興農親水緑道	北篠崎 1-9 地先～鹿骨 3-19 地先	820	
5	流堀親水はなのみち	鹿骨 2-17 地先～鹿骨 1-48 地先	420	
6	鎌田川親水緑道	東瑞江 2-58 地先～江戸川 3-12 地先	500	
7	本郷用水親水緑道	鹿骨 2-24 地先～篠崎町 1-1 地先	1,580	
8	椿親水緑道	春江町 2-2 地先～春江町 2-4 地先	170	
9	新左近川親水緑道	清新町 2-1 地先～臨海町 1-4 地先	650	
計 9 路線			6,340	

【河川敷グラウンド 他】2 施設（全 2 施設）

	名称	位置	備考	
1	江戸川グラウンド	北小岩運動場	北小岩7先	
		北小岩野球場	北小岩4先	
		北小岩ソフトボール場	北小岩3先	
		北小岩少年野球場	北小岩1先	
		東小岩野球場	東小岩3先	
		東小岩少年野球場	東小岩2,3先	
		東小岩ラグビー場	東小岩2先	
		篠崎サッカー場	上篠崎1先	
		篠崎少年サッカー場	上篠崎1先	
		篠崎野球場	篠崎町3先	
2	荒川グラウンド	平井少年野球場	平井7先	
		平井少年サッカー場	平井7先	
		小松川ソフトボール場	平井4先	
		小松川少年野球場	平井1先	
		小松川野球場	平井1先	