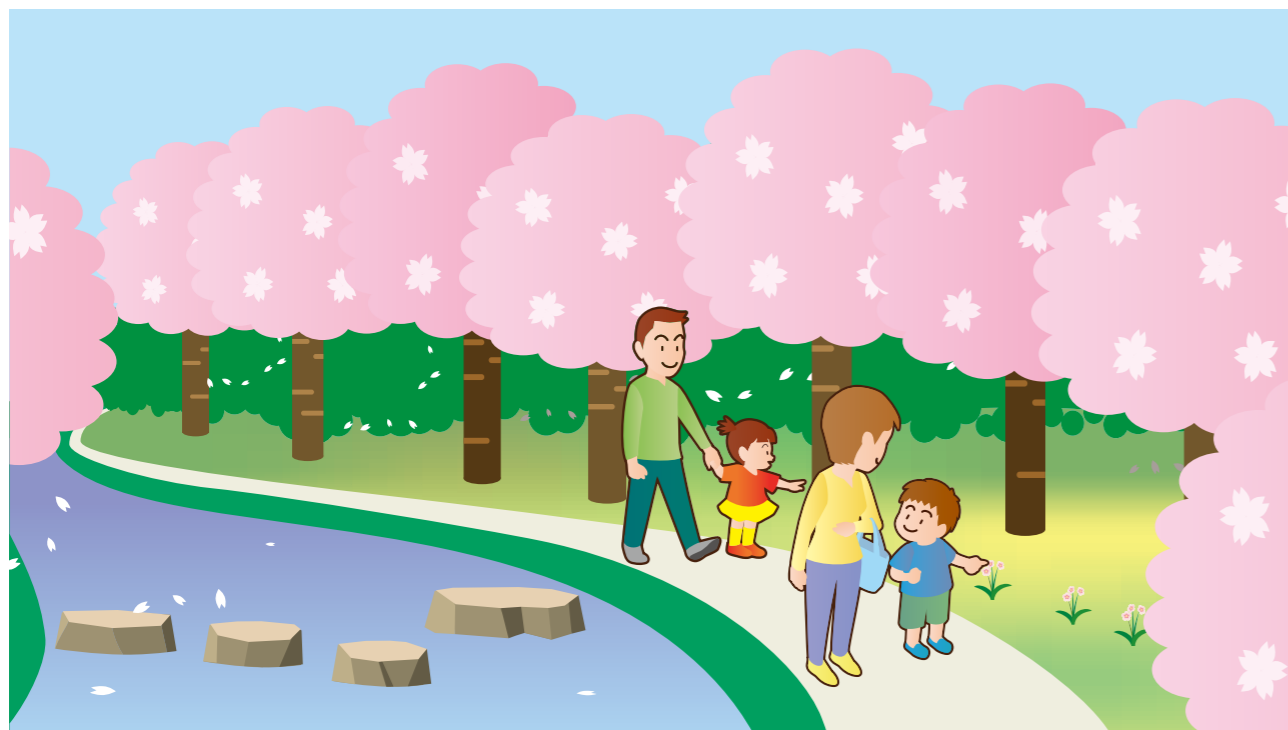
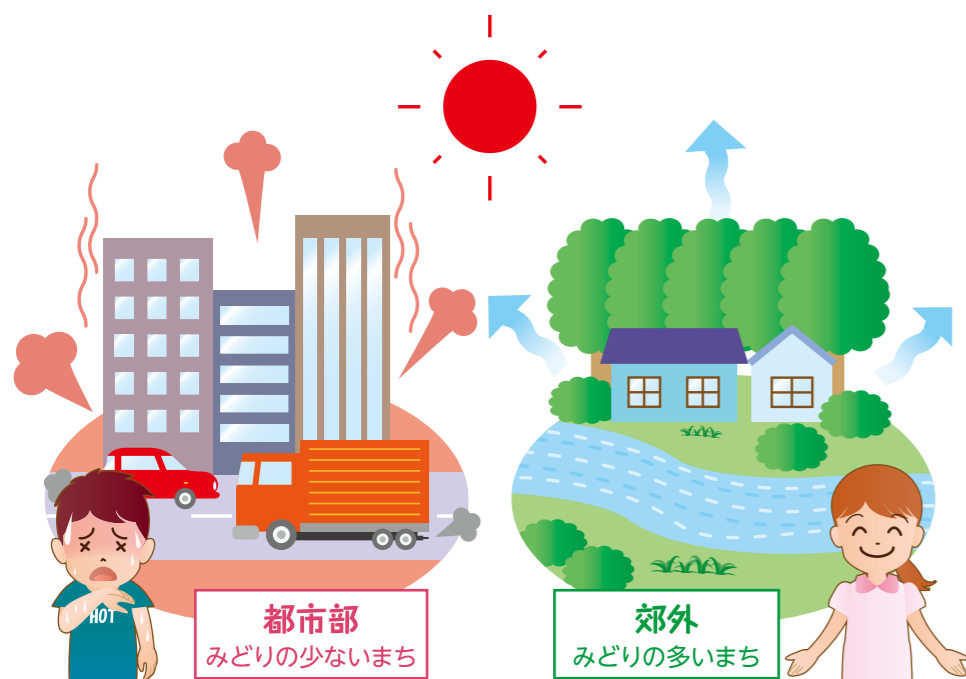


1. 花とみどりの役割

花やみどりには、わたしたちの暮らしの中で
毎日の生活にうるおいや安らぎを与えてくれる大切な役割があります。
花やみどりを増やすことや守ることの大切さを考えてみましょう。



美しい景色をつくる 空気をきれいにする



ヒートアイランド現象をやわらげる

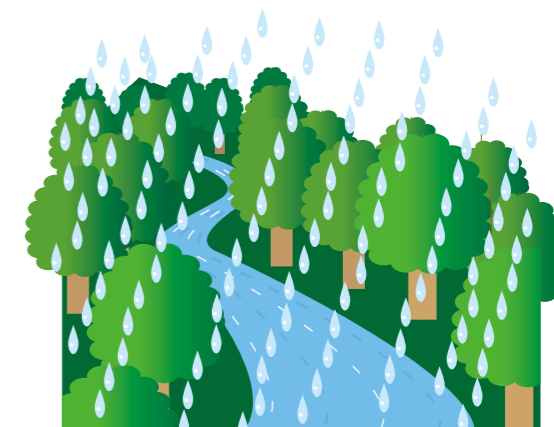
ヒートアイランド現象とは…

都市部は、郊外にくらべ緑地が少なく道路やビルが多いため、気温が高くなる現象のこと。

木陰は日なたより2℃低くなる



強い風をやわらげる



雨水を吸収して、水害がおこりにくくする

みんながあそんだり、散歩したり、休んだりする場所となる

さまざまな生きものが生きる場所となる

