

平成 26 年度

## 事業報告書及び決算報告書

自 平成 26 年 4 月 1 日

至 平成 27 年 3 月 31 日

公益財団法人 えどがわ環境財団

## (1) 事業報告書

### 1 事業運営の概要

平成23年9月より法人制度改革による認定を受けて公益財団法人えどがわ環境財団は4年目を迎えた。

設立以来蓄積したノウハウを発揮し、身近な公園等を活かしたイベントや、講習会の開催及び公園ボランティア支援などの緑化推進事業、自然動物園やポニーランドでのふれあい事業、そして飲料やオリジナルグッズ販売等の収益事業を行うとともに、区民サービスの向上と施設運営の効率化に努め、区民との協働による緑化を推進し、水と緑豊かな魅力あるまちづくりを進めた。

#### (1) 公益目的事業のさらなる展開

これまで推進してきた水と緑のネットワークのセンター機能を一層充実させるため、地域や各種団体等への働きかけを行い、講座講習会・企画事業等を効率的・効果的に実施し、公園ボランティアの拡大を図り、ボランティア活動支援や交流の促進などの公益目的事業を積極的に展開した。

#### (2) 収益事業等による公益財源の拡充

動物カレンダーの販売をはじめ、これまで販売してきたオリジナルグッズの拡充による収益の向上、公園等の利用者の利便を図りながら収益をもたらす飲料水の自販機の設置及びケータリングカーの拡充、ホームページのバナー広告の募集やパンフレット類にスポンサーを募るなど収益事業の実施に取り組み、公益目的事業に充当し、広く区民に還元することに努めた。

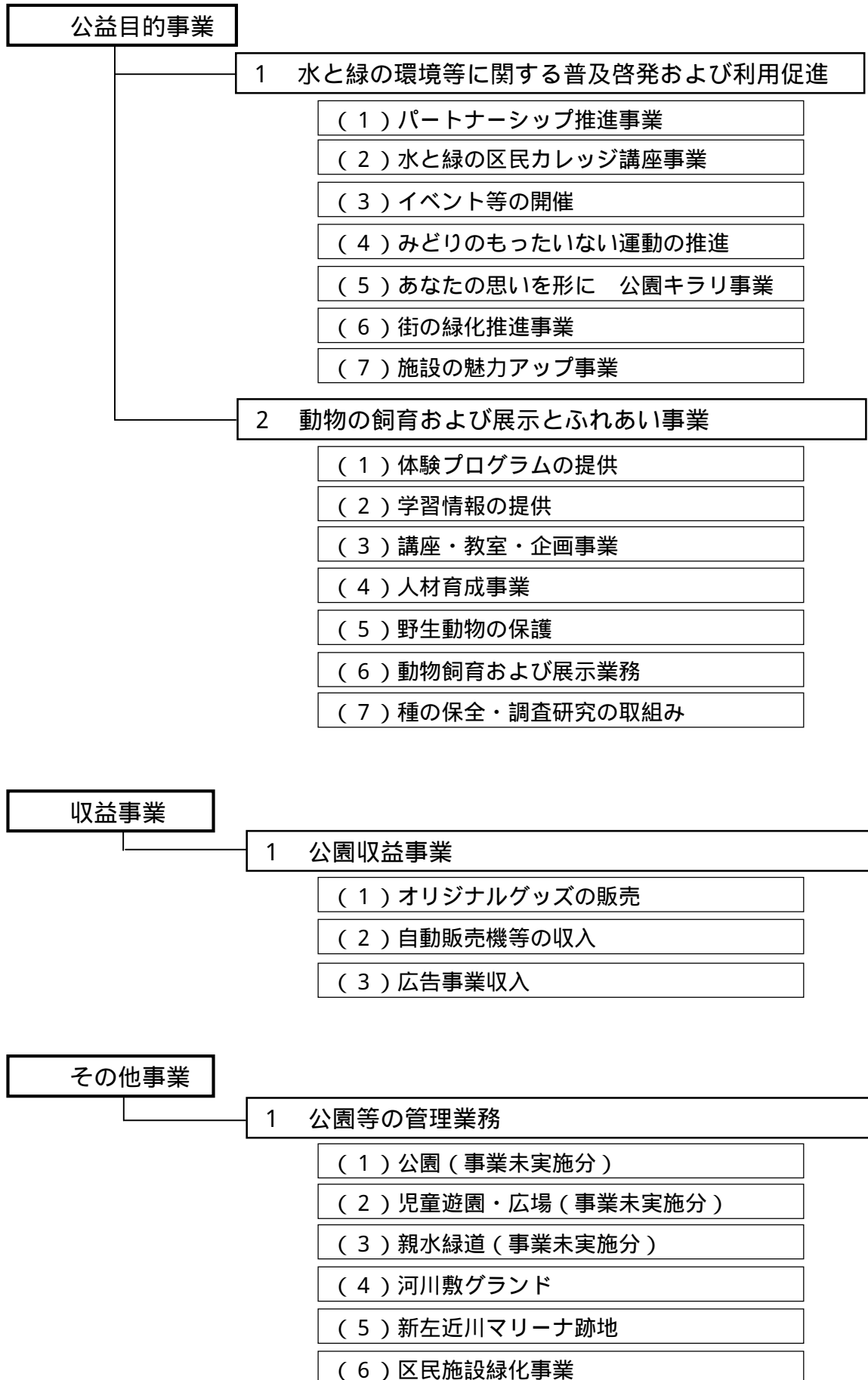
#### (3) 公益財団法人としての的確な対応

公益財団法人として、区民の方々から信頼される財団となるようコンプライアンスを遵守していくために、当財団監事の指導・助言を受けるとともに税理士と顧問契約を締結し会計処理等の事務改善に取り組んだ。

#### (4) その他事業

公益目的事業の実施の無い公園等については、その他の事業として施設の維持や管理業務を適切に行うとともに、水と緑の環境への普及啓発を推進し、パートナーシップ事業の実施個所拡大に努めた。

## 2 事業体系



### 3 事業別概要

#### (1) 公益目的事業

##### 水と緑の環境等に関する啓発普及および利用促進

###### パートナーシップ推進事業

区民との協働による豊かな心を育てる水と緑のまちづくりを推進するために、「公園ボランティアリーダー会議」の開催など区民の思いや発想を具現化する事業を実施し、パートナーシップの充実を図った。

###### 水と緑の区民カレッジ講座事業

身近な水と緑の環境について、実践を通して楽しく学べるプログラムを提供し、区内の水と緑のまちづくりの啓発普及に努めるとともにボランティアの拡充を図った。

###### イベント等の開催

「緑のフェスティバル」や「花壇コンクール」などのイベントや行事開催にあたっては費用対効果を検証し実施方法を工夫することで、より効果的に水と緑の環境施設をPRし、利用拡大を図るとともに、花や緑、水辺環境の愛護心の啓発に努めた。

###### みどりのもったいない運動の推進

公園等の落ち葉の腐葉土化や剪定枝のチップ化は、今年度も福島原発事故の影響により実施を見送った。

###### あなたの思いを形に公園キラリ事業

地域の方々に支えられた愛された公園づくりを目指し、公園などに樹木の寄附等を受け入れた。

###### 街の緑化推進事業

名木・古木の保護のため保護樹の所有者からの相談やイベントでの緑化相談等を行い街の緑の保全に努めた。

###### 施設の魅力アップ事業

ボランティア活動や地域活動を積極的に支援するため、地域の特性に合わせた公園等の管理業務を行った。併せて、誰もが安全・安心で楽しく快適に公園を利用できるよう、園内施設の施設管理を迅速に行った。

また、総合レクリエーション公園の利便を図るためパノラマシャトルを左近川親水公園内では、ポート場を運営し水辺に親しむ事業も実施し、公園の魅力アップに努めた。

## 動物の飼育および展示とふれあい事業

### 体験プログラムの提供

ふれあいコーナーの運営や出張動物などを通じて児童・青少年に対して、心身の成長の基礎となる多様な実体験ができるプログラムを提供した。

### 学習情報の提供

「飼育係、獣医のおはなし」による情報提供を行うとともに、実際に動物たちに触れる体験を通して、様々な動物への興味を持ち、動物と人とのつながり・体験を通じて、心の豊かさや生きる力を育むことを推進した。

### 講座・教室・企画事業

「猛禽類のフライトショー」など環境・動物について学べる講座・教室などを開催し、自然・動物とのふれあいを通して、動物園や動物たちを今まで以上に身近に感じ、愛着を持ってもらい、人と自然と動物の関わりを大切にできる、児童・青少年の心の育成に努めた。

### 人材育成事業

飼育係を目指す学生達を対象にした実習生の受入れだけでなく、小・中学生の職場体験、職場訪問を受入れ、未来の人材育成に努めた。

### 動物飼育および展示業務、種の保全・調査研究の取組み

動物の健康と適切な飼育環境管理を行い、60種 530点（H27.4.1現在）の動物展示を行った。

また、コウノトリなどの飼育を通じて、希少種等の保全に取り組んだ。

## （2）収益事業

### 公園収益事業

オリジナルグッズの販売、公園などの便益施設として自動販売機の設置及びケータリングカーによる軽食等の提供を行った。また、財団ホームページのバナー広告の募集やパンフレット類のスポンサー募集にも取組み、公益事業の原資の確保と財団の財政基盤の強化に向けた取組みを行った。

## （3）その他事業

### 公園等の管理業務

公益目的事業未実施の公園、児童遊園・広場並びに親水緑道について、安全・安心に利用できるよう維持管理及び施設の維持補修を行った。

また、河川敷グラウンド維持管理、新左近川マリーナ跡地の維持管理、区役所庁舎等の植栽管理について、区から業務委託を受託し適正に実施した。

## 4 財団の組織

### (1) 財団の機構

財団の機構は、公益財団法人として法令及び定款に定められた評議員及び役員で組織されている。

#### 【評議員】7名

評議員は、評議員会を構成し、定款第19条第2項に規定する事項を決議するとともに、法令に定める個別の権限を行使する。

#### 【評議員会】

すべての評議員をもって構成し、理事及び監事の選解任、定款の変更のほか法令及び定款に定められた事項を決定する。

また、会に評議員会会長、評議員会副会長を置き、会長は議長として議事を整理する。副会長は、会長を補佐し、会長に事故があるときは会長の職務を代行する。

#### 【役員】

##### 理事：4名

理事は、理事会を構成し、法令及び定款に定めるところにより、職務を執行する。

理事長は、代表理事としてこの法人を代表し、その業務を執行する。

専務理事及び常務理事は、理事長を補佐し、この法人の業務を分担執行する。

##### 監事：2名

監事は、理事の職務執行、業務並びに財産、会計の状況の監査のほか法令及び定款に定められた職務を行う。

#### 【理事会】

すべての理事をもって構成し、諸規程の制定及び改廃その他財団の運営に関する事項の決定のほか法令及び定款で定められた職務を行う。

(2) 事務局組織及び職員数

事務局長		
庶務係	8名	経理、人事等法人運営
計画係	9名	イベント・講座講習等の企画、 予算事務
公園サービス第一係	20名	平井小松川、中央地区の施設管理、 機械、電気設備等の管理、 イベント・講座講習等の運営
公園サービス第二係	16名	葛西地区の施設管理、イベント・ 講座講習等の運営
公園サービス第三係	20名	小岩、鹿骨、東部地区の施設管理、 イベント・講座講習等の運営
自然動物園	21名	自然動物園と行船公園の管理運営
篠崎ポニーランド	13名	篠崎ポニーランドの管理運営
なぎさポニーランド	10名	なぎさポニーランドの管理運営

(3) 形態別職員数 (平成27年3月31日現在)

(人)

職員	固有職員				計	区派遣職員 職員	合計
	再任用	一般契約	非常勤				
23	16	22	25	86	32	118	

## 5 財団機関の活動

### (1) 評議委員会

第1回定時評議員会 平成26年6月9日(月) 午後4時00分  
グリーンパレス2階 羽衣

#### 決議事項

平成25年度事業報告及び決算の承認の件(可決)

第1回臨時評議員会 平成27年3月24日(火) 午後5時00分  
グリーンパレス2階 千歳

#### 決議事項

評議員1名選任の件(可決)

平成27年度事業計画及び予算承認の件(可決)

#### 報告事項

評議員1名辞任の件

規程整備の件

- ・処務規程の一部を改正
- ・給与規程の一部を改正

### (2) 理事会

第1回通常理事会 平成26年5月23日(金) 午前10時00分  
グリーンパレス4階 集会室404

#### 決議事項

平成25年度事業報告及び決算承認の件(可決)

第1回定時評議員会の議題と日程の件(可決)

#### 報告事項

業務執行役員からの執行状況報告

理事、監事からの意見報告

第2回通常理事会 平成26年11月26日(水) 午前10時00分  
公益財団法人えどがわ環境財団会議室

#### 決議事項

平成27年度事業計画案報告の件(可決)

補正予算案の件(可決)

#### 報告事項

業務執行役員からの執行状況報告

理事、監事からの意見報告



第3回通常理事会 平成27年3月13日(金) 午前10時00分  
公益財団法人えどがわ環境財団会議室

決議事項

平成27年度事業計画及び予算承認の件(可決)

規程整備の件(可決)

・処務規程の一部を改正

・給与規程の一部を改正

第1回臨時評議員会の議題と日程の件(可決)

報告事項

業務執行役員からの執行状況報告

理事、監事からの意見報告

(3) 監事監査 平成26年5月21日(金) 午前10時00分

公益財団法人えどがわ環境財団役員室

会計の監査

平成25年度決算について

## ( 2 ) 事業報告書附属明細書

### 附属明細

#### 1 公益目的事業

#### 水と緑の環境等に関する啓発普及及び利用促進

#### 公益目的事業対象施設

#### < 公 園 > 139 園

	園 名	所在地	面積(m <sup>2</sup> )	主な実施内容			
				ボランティア 活動支援	桜守 活動支援	講座・ 講習	イベント
1	逆井公園	平井 1-24-6	1,722.32				
2	平井公園	平井 2-16-8	4,211.58				
3	宇喜田川公園	北葛西 1-5-10	2,072.66				
4	小岩公園	北小岩 6-43-1	9,600.95				
5	西小岩公園	西小岩 4-13-10	1,980.03				
6	今井児童交通公園	江戸川 4-10	9,290.02				
7	西瑞江公園	西瑞江 4-26	2,503.07				
8	くつろぎの家公園	江戸川 2-14	2,863.34				
9	中篠崎公園	篠崎町 3-12-21	2,462.94				
10	平井三丁目公園	平井 3-4-20	3,902.38				
11	平井七丁目北公園	平井 7-8-6	824.12				
12	中央一丁目東公園	中央 1-26-16	1,467.54				
13	東小松川南公園	東小松川 4-31-1	4,098.21				
14	穀倉公園	新堀 1-1-1	2,204.70				
15	長島一号公園	中葛西 3-21-1	3,938.28				
16	高田公園	新堀 2-20-1	3,637.28				
17	瑞江公園	西瑞江 3-1	3,097.21				
18	小岩緑地	北小岩 1 先～4,7,8 先 東小岩 1～3 先	420,963.65				
19	宇喜田東公園	中葛西 1-25,26,30	11,087.77				
20	五之割公園	西葛西 3-21-2	1,869.00				
21	宇喜田中央公園	北葛西 4-15-1	15,389.20				
22	二反割公園	中葛西 4-11-1	4,530.78				
23	一之江緑地	一之江 3 地先	6,207.18				
24	滝野公園	中葛西 3-22-1	4,784.66				
25	馬頭公園	中葛西 4-17-1	3,234.80				
26	新田公園	中葛西 7-24-1	2,422.45				
27	宇喜田さくら公園	北葛西 5-20-1	5,860.30				
28	船堀公園	船堀 1-1-72	3,809.39				

29	松江公園	松江 7-24-9	1,311.44				
30	南葛西六丁目公園	南葛西 6-13-1	1,710.00				
31	平井さくら公園	平井 7-18-28	3,216.14				
32	なぎさ和楽公園	西葛西 8-1-11	2,036.86				
33	船堀スポーツ公園	船堀 6-6-1	7,748.69				
34	松島四丁目公園	松島 4-26-2	1,544.89				
35	東葛西四丁目公園	東葛西 4-26-10	1,593.38				
36	南小岩五丁目公園	南小岩 5-13-6	1,724.07				
37	文化センター公園	中央 4-23-1	1,511.00				
38	西船堀公園	船堀 2-7-14	3,242.35				
39	新堀一丁目公園	新堀 1-20-4	1,567.41				
40	さざなみ公園	清新町 2-8-5	6,000.00				
41	わかくさ公園	清新町 1-4-18	8,956.17				
42	やまびこ公園	清新町 1-1-39	8,599.87				
43	かもめ公園	清新町 2-5-1	2,953.29				
44	松島三丁目公園	松島 3-23-1	1,834.70				
45	本一色公園	本一色 3-30-1	4,951.00				
46	東部公園	東瑞江 1-18-10	2,310.00				
47	江戸川五丁目公園	江戸川 5-40-4	985.00				
48	一之江一丁目公園	一之江 1-6-8	925.00				
49	新堀庭園	新堀 1-10-9	962.76				
50	松江一丁目公園	松江 1-3-18	1,711.37				
51	西小岩一丁目公園	西小岩 1-2-5	1,059.02				
52	一之江二丁目公園	一之江 2-20-16	1,325.00				
53	鹿骨花公園	鹿骨 5-12-7	632.34				
54	雷公園	東葛西 9-21-1	3,878.92				
55	古川けやき公園	江戸川 6-7-13	1,210.68				
56	新堀しゃくやく公園	新堀 2-29-8	1,377.97				
57	南篠崎つつじ公園	南篠崎町 3-30-8	3,151.00				
58	桑川公園	東葛西 1-27-5	818.93				
59	西瑞江みのり公園	西瑞江 3-10	1,719.79				
60	上篠崎四丁目公園	上篠崎 4-28-1	1,806.00				
61	東部フレンド公園	南篠崎町 3-8-1	2,970.07				
62	南篠崎第2公園	南篠崎町 5-8-16	3,062.89				
63	東小岩かぶとむし公園	東小岩 1-20-4	906.09				
64	小松川たんぼぼ公園	小松川 3 地内	2,920.00				
65	小松川なかよし緑地	小松川 3 地内	2,702.00				
66	南篠崎さくら公園	南篠崎町 2-47-2	1,383.00				
67	東小松川スポーツ公園	東小松川 4-48-1	6,630.87				

68	新中川右岸緑地	上一色三丁目地先から 大杉四丁目地先、一之 江一丁目地先	33,037.08				
69	新中川左岸緑地	西小岩二丁目地先から 鹿骨一丁目地先、春江 町二丁目地先	39,544.95				
70	小松川ゆきやなぎ公園	小松川 2-8-11	5,057.77				
71	東葛西スポーツ公園	東葛西 9-2-1	7,584.50				
72	南篠崎たぶのき公園	南篠崎町 2-36-7	1,329.00				
73	篠崎二丁目公園	篠崎町 2-226	2,000.00				
74	一之江ひだまり公園	一之江 7-69- 1	4,073.69				
75	かるがもひろば	南小岩 7-16-6	1,076.06				
76	たつのこひろば	南小岩 7-6-8	534.94				
77	なかよしひろば	南小岩 8-19-7	219.33				
78	宿なかよし公園	江戸川 2-30-1	854.04				
79	春江かおりひろば	春江町 5-14	157.52				
80	西一之江さくら公園	西一之江 1-6-14	2,390.00				
81	松島もみじひろば	松島 3-20-10	296.56				
82	松島くろまつひろば	松島 3-26-3	209.03				
83	西篠崎さくら公園	西篠崎 2-6-1	1,549.99				
84	宿うめの木ひろば	江戸川 2-39-15	208.60				
85	中央三丁目公園	中央 3-8-11	993.88				
86	長島東公園	東葛西 5-47-16	510.33				
87	篠崎なごみ公園	篠崎町 7-5	575.17				
88	春江おひさまひろば	春江町 5-7	237.00				
89	ひかり児童遊園	松島 3-9-6	593.66				
90	船堀中公園	船堀 2-8-6	710.74				
91	新田児童遊園	中葛西 5-36-18	330.54				
92	西瑞江第二児童遊園	西瑞江 4-13	334.04				
93	南小岩三丁目児童遊園	南小岩 3-15-3	1,827.19				
94	小島児童遊園	西葛西 1-5-3	1,390.60				
95	東小松川二丁目西児童遊園	東小松川 2-10-19	240.27				
96	一之江一丁目児童遊園	一之江 1-15-14	956.81				
97	大杉五丁目児童遊園	大杉 5-12-2	1,376.61				
98	松本南児童遊園	東松本 1-12-9	922.00				
99	東小松川四丁目児童遊園	東小松川 4-14-10	595.45				
100	西小岩三丁目児童遊園	西小岩 3-36-19	448.46				
101	三角児童遊園	江戸川 6-25-20	1,009.20				
102	平井六丁目西公園	平井 6-1-22	956.50				
103	船堀一丁目児童遊園	船堀 1-1-14	341.20				
104	松江七丁目第二児童遊園	松江 7-27-16	161.37				

105	中葛西五丁目児童遊園	中葛西 5-2-11	827.88				
106	南小岩四丁目北児童遊園	南小岩 4-10-21	461.20				
107	西瑞江四丁目児童遊園	西瑞江 4-18	503.51				
108	松江一丁目児童遊園	松江 1-11-16	661.15				
109	松江七丁目第三児童遊園	松江 7-26-15	392.84				
110	西一之江三丁目児童遊園	西一之江 3-17-12	432.84				
111	北小岩松の木児童遊園	北小岩 4-23-2	682.96				
112	東小松川二丁目児童遊園	東小松川 2-12-13	642.18				
113	鹿骨三丁目児童遊園	鹿骨 3-13-3	469.00				
114	松本東児童遊園	南小岩 1-3-3	992.67				
115	北小岩一丁目児童遊園	北小岩 1-14-12	400.02				
116	西小松川ひろば	西小松川町 25-3	1,465.26				
117	本一色さくら公園	本一色 3-25-1	1,899.77				
118	左近川くろまつひろば	東葛西 8-31-1	750.60				
119	松島ふれあいひろば	松島 3-16-11	325.65				
120	千種児童遊園	東葛西 3-15-6	814.69				
121	東葛西さくら公園	東葛西 4-10-1	6,258.09				
122	南小岩三丁目第二児童遊園	南小岩 3-7-27	715.57				
123	春江五丁目公園	春江町 5-4-3	948.83				
124	春江五丁目児童遊園	春江町 5-5-6	340.48				
125	鎗前児童遊園	江戸川 6-31	890.96				
126	ひまわり児童遊園	春江町 5-27-1	904.25				
127	松島こぶしひろば	松島 3-26-9	281.31				
128	南篠崎五丁目公園	南篠崎町 5-13-40	1,487.05				
129	五北さくら公園	大杉 4-22-13	983.36				
130	東葛西けやき公園	東葛西 6-32-8	5,232.28				
131	葛西東公園	東葛西 5-26-1	4,086.99				
132	南葛西二丁目公園	南葛西 2-10-13	1,700.00				
133	ふれあいの森宇喜田公園	北葛西 3-5-15	3,911.00				
134	東葛西どんぐり公園	東葛西 9-7-1	2,572.02				
135	前津公園	東葛西 4-48-1	506.25				
136	東葛西コミュニティ公園	東葛西 8-22-10	927.00				
137	長島児童遊園	東葛西 3-12-1	714.49				
138	船堀三丁目児童遊園	船堀 3-1-1	1,050.90				
139	平井三丁目南公園	平井 3-4-60	1,104.78				
計 139 園			805,957.68				

< 児童遊園 > 38 園

	園 名	所在地	面積(m <sup>2</sup> )	主な実施内容			
				ボランティア 活動支援	桜守 活動支援	講座・ 講習	イベント
1	北小岩四丁目	北小岩 4-27-16	299.10				
2	諏訪	西小松川町 15-13	444.60				
3	松江二丁目	松江 2-26-10	1,731.17				
4	本一色	本一色 2-9-5	1,442.46				
5	かぶとむし	西小松川町 15-9 先	2,604.57				
6	こぐま	松江 2-7-12	1,776.61				
7	瑞江一丁目	瑞江 1-29-9	350.00				
8	北小岩二丁目第二	北小岩 2-14-14	454.23				
9	南小岩七丁目南	南小岩 7-1-9	520.20				
10	東小松川三丁目	東小松川 3-21-4	676.00				
11	宇喜田南	北葛西 2-20-4	6,548.88				
12	新川口	江戸川 5-36 地先	1,147.50				
13	西葛西四丁目	西葛西 4-1-15	802.49				
14	長島西	西葛西 4-2-70	1,946.45				
15	馬頭橋	中葛西 4-1-21	2,127.24				
16	船堀四丁目	船堀 4-2-19	650.00				
17	しらさぎ	船堀 1-1-22	3,373.41				
18	南小岩六丁目第二	南小岩 6-5-16	331.17				
19	篠崎四丁目	篠崎町 4-15-3	926.27				
20	中葛西一丁目	中葛西 1-2-18	651.49				
21	西葛西二丁目	西葛西 2-15-22	469.85				
22	松島一丁目	松島 1-34-20	364.54				
23	北篠崎二丁目	北篠崎 2-28-2	2,039.00				
24	西葛西五丁目	西葛西 5-10-26	1,176.66				
25	中葛西五丁目第二	中葛西 5-11-10	603.53				
26	西葛西緑の丘	西葛西 3-9-9	1,110.99				
27	船堀六丁目	船堀 6-5-5	1,485.25				
28	松江二丁目第二	松江 2-15-12	954.99				
29	臨海町二丁目	臨海町 2-2-10	3,837.55				
30	西葛西三丁目	西葛西 3-3-4	142.00				
31	臨海町五丁目	臨海町 5-1-4	2,795.75				
32	清新町二丁目	清新町 2-2-7	1,917.09				
33	北小岩コスモス	北小岩 2-4-15	336.09				
34	南篠崎	南篠崎町 5-5-7	891.00				

35	みつばち	春江町 3-40-1	843.87				
36	船堀西	船堀 1-1-5	1,163.30				
37	中葛西八丁目	中葛西 8-13-11	1,893.88				
38	長島香取	東葛西 2-34-20	276.45				
計 38 園			51,105.63				

### < 広 場 > 9 園

	園 名	所在地	面積(m <sup>2</sup> )	主な実施内容			
				ボランティア活動支援	桜守活動支援	講座・講習	イベント
1	篠崎第一	篠崎町 7-22-9	975.50				
2	篠崎第五	上篠崎 4-14-7	352.44				
3	篠崎第六	上篠崎 2-9-21	549.00				
4	鹿骨第三	西篠崎 2-5-1	2,776.40				
5	篠崎六丁目第二	篠崎町 6-12-1	7,308.06				
6	春江五丁目	春江町 5-15	2,973.00				
7	東小松川一丁目	東小松川 1-10	696.48				
8	竹と親しむ広場	篠崎町 5-5	1,346.00				
9	上篠崎はなの広場	上篠崎 1 - 23	6,228.00				
計 9 園			23,204.88				

### < 特色ある公園 > 4 園

	園 名	所在地	面積(m <sup>2</sup> )	主な実施内容			
				ボランティア活動支援	桜守活動支援	講座・講習	イベント
1	総合レクリエーション公園	西葛西 6~8 南葛西 3,4,6,7 中葛西 7 地内	228,529.00				
2	小岩菖蒲園	北小岩 4 先	19,250.69				
3	小松川千本桜	小松川 1 地先	58,688.20				
4	行船公園	北葛西 3-2-1	29,752.08				
計 4 園			336,219.97				

### < 親水公園 > 5 園

	園 名	所在地	面積(m <sup>2</sup> )	主な実施内容			
				ボランティア活動支援	桜守活動支援	講座・講習	イベント
1	古川親水公園	江戸川 6 内	9,434.70				
2	小松川境川親水公園	中央 4-23-23 本一色 1 中央 4 松島 1,2 東小松川 1~3 西小松川町地内	34,815.21				
	(東小松川公園)	松島 1-37-1	3,144.67				

	(中央森林公園)	中央 4-18-15	6,697.09				
3	新長島川親水公園	清新町 2-8,9,10 先	13,800.26				
4	新左近川親水公園	清新町 2-1-1 臨海町 2,3 地先	109,840.44				
5	一之江境川親水公園	一之江 1,5,6 西一之江 3 松江 6,7 船堀 5~7	31,744.71				
	(一之江抹香亭)	一之江 5-13-16	2,134.61				
計 5(8)園			211,611.69				

### < 親水緑道 > 9 路線

	緑道名	所在地	延長 (m)	主な実施内容			
				ボランティア 活動支援	桜守 活動支援	講座・ 講習	イベント
1	葛西親水四季の道	東葛西 2-15 地先 ~ 西葛西 8-8 地先	2,100				
2	西小岩親水緑道	西小岩 1-2 地先 ~ 西小岩 2-12 地先	420				
3	上小岩親水緑道	北小岩 8-29 地先 ~ 北小岩 5-13 地先	950				
4	左近川親水緑道	中葛西 7-17 地先 ~ 南葛西 7-3 地先	2,000				
5	篠田堀親水緑道	下篠崎 18 地先 ~ 南篠崎町 5-1 地先	1,600				
6	仲井堀親水緑道	一之江 2-25 地先 ~ 一之江 3-10 地先	580				
7	鹿骨親水緑道	鹿骨 3-19 地先 ~ 鹿骨 2-11 地先	1,290				
8	東井堀親水緑道	谷河内 2-3 ~ 南篠崎町 3-26 地先	1,800				
9	宿川親水緑道	東瑞江 2-26 地先 ~ 江戸川 2-46 地先	600				
計 9 路線			11,340				

### パートナーシップ推進事業 (13 事業)

事業名等	開催日	会場	参加人数	備考
公園ボランティアリーダー会議	年 6 回・奇数月	グリーンパレス	77 名	
第 9 回公園ボランティア交流会	12 月 6 日	グリーンパレス	76 名	
第 11 回アダプト活動交流会	2 月 7 日	タワーホール船堀	173 名	
子どもの公園ボランティア体験支援	適宜	区内の公園・児童遊園等	幼稚園 5 園、保育園 32 園、 小学校 27 校 (延べ数)	
ウエルカムガーデナー養成講座	年 13 回	区役所前庭(2)、文化センター前(2)、小岩フラワーロード(9)	246 名	



ネイチャーボランティア スキルアップ講座	4月20日 6月1日 9月28日	一之江境川親水公園、 松江コミュニティ会 館 葛西臨海公園	27名 13名 <u>22名</u> 計62名	
一之江境川親水公園自然 観察会	8月6日	一之江境川親水公園	160名	
一之江境川親水公園秋の 虫の音鑑賞会	9月16日	一之江境川親水公園	50名	
皆で学ぼうサクラ講習会	5月10日 8月30日 10月18日 1月17日	小松川千本桜、新左近 川親水公園、小岩公 園、篠田堀親水緑道	24名 7名 10名 10名 <u>計51名</u>	
始めよう えどがわ桜守 養成講座	9月27日 3月7日	グリーンパレス	17名 <u>17名</u> 計34名	
桜の輪 母校の桜を育て ようプロジェクト	5月16日 11月17日 2月16日 3月18日	北小岩小学校	67名 68名 68名 76名 <u>計279名</u>	
花壇づくりと花の育て方 講座	3月1日	総合文化センター	59名	
第2回えどがわ桜守交流 会	3月28日	新川さくら館	22名	

### 水と緑の区民カレッジ講座（19事業）

事業名等	開催日	会場	参加人数	備考
さくらものしり博士にな ろう	4月5日 4月12日	小松川千本桜 (ソメイヨシ ノ編) 新左近川親水 公園(サトザク ラ編)	20名 <u>20名</u> 計40名	
春のバラ観賞会、春のバ ラ撮影	5月25日	フラワーガーデン	7名(観賞) 26名(撮影)	フラワーガーデ ンスプリングフ ェアで開催
緑ものしり大学	4月29日	東部フレンド公園	49名	緑のフェスティ バルで開催
春の庭木の手入れ講習会	4月29日	小岩公園ほか5会場	57名	緑のフェスティ バルで開催
花と緑の写真講座	5月17日 5月31日	北葛西コミュニ ティ会館、平成庭園	11名 9名 <u>計20名</u>	
小岩フラワーロード花の ガイドツアー	5月25日	小岩フラワーロ ード	13名	
ラベンダー収穫ボランテ ィア体験	7月5日	なぎさ公園	78名	

夏休み樹木研究「グリーンアドベンチャー」	7月21日	小松川境川親水公園ほか	28名	
夏休み親子学習「親水公園ものしり教室」	8月23日	古川親水公園ほか	34名	
秋のバラ観賞会、秋のバラ撮影	10月19日	フラワーガーデン	11名(観賞) 15名(撮影)	フラワーガーデンオータムフェアで開催
花鉢アレンジ講習会	4月29日 5月18日 5月24日 5月25日 6月7日 10月19日 10月26日 11月16日 3月7、8日	区内6会場 総合レクリエーション公園 たつのこひろば 新田六号公園ほか 総合文化センター前 葛西事務所ほか 松江五中西側広場 区役所前庭 区役所前庭	600名 200名 100名 200名 100名 200名 100名 100名 86名 計1,686名	
秋の庭木の手入れ講習会	11月15日 11月22日	南篠崎つつじ公園 東小松川公園 長島一号公園	14名 14名 8名 計36名	
日曜庭師入門講座	5月25日 7月6日 10月12日 11月9日 2月15日	新堀庭園	19名 18名 14名 14名 15名 計80名	
一之江抹香亭香袋づくり体験教室	5月25日	一之江抹香亭	16名	1日2回開催
大輪あさがお育成講座	5月17日 6月14日	一之江抹香亭	5名 4名 計9名	
さくらそう育成講座	1月31日	一之江抹香亭	11名	
春の七草寄植え体験講座	12月20日	一之江抹香亭	27名	1日2回開催
花のまちづくりスキルアップ講座「ハンギングバスケットづくり」	3月15日	南小岩コミュニティ会館	30名	
【新】甲和亭グリーンカルチャー講座「初心者のための盆栽教室」	4月19日 6月14日 2月21日	北小岩 甲和亭	15名 14名 10名 計39名	

## イベント等の開催（14事業）

事業名等		開催日	会場	参加人数	備考
江戸川さくらまつり 2014		3月21日 ～4月13日	小松川千本桜ほか	10,630名	
旧中川ボートフェスティバル 2014（第12回）		4月13日	旧中川	910名	
【新】第1回江戸川区・ドラゴンボートレース大会		4月13日	旧中川	155名	旧中川ボートフェスティバルと同時開催
第38回緑のフェスティバル		4月29日	東小松川公園他5会場	36,700名	
フラワーガーデンズプリングフェア (草花の即売会・バラの撮影会・バラの観賞会・花と緑の音楽会)		5月1日 ～31日	フラワーガーデン	5,820名	土日祝11日間
第40回花壇コンクール		5月22日 ～6月8日	小岩フラワーロードほか	5,000名	期間中にフラワーまつり(5月24日)を開催
第33回小岩菖蒲園まつり		6月1日～22日	小岩菖蒲園	77,060名	
新中川フェスタ 2014（第12回）		6月8日	新中川緑地	-	雨天の為中止
花と緑の写真・短歌・俳句コンクール		2月18日～ 3月26日	区役所多目的ホール	725名	
フラワーガーデンオータムフェア (草花の即売会・バラの撮影会・バラの観賞会・花と緑の音楽会)		10月1日 ～31日	フラワーガーデン	6,400名	土日祝9日間 10月5日花と緑の音楽会は雨天の為中止
えどがわ花と緑のフェア (秋の花と緑の即売会ほか)		11月16日	東小松川公園、区役所前庭、グリーンパレスほか	3,500名	
春の花と緑の即売会		3月7日、8日	区役所庁舎前庭	900名	
一之江抹香亭の企画展等	ふれあい茶席	4月6日 5月4日 6月1日 7月6日 8月3日 9月7日 10月5日 11月2日 12月7日 2月1日 3月1日	一之江抹香亭	29名 25名 25名 16名 13名 13名 11名 27名 11名 26名 20名 <hr/> 計216名	1日2回開催

箏の調べとお茶を楽しむ会	4月20日 5月18日 6月15日 7月20日 8月17日 9月21日 10月19日 11月16日 12月21日 1月18日 2月15日 3月15日	21名 18名 12名 16名 29名 34名 16名 21名 18名 24名 49名 28名 <hr/> 計286名	1日2回開催
五月人形の展示	4月19日 ~5月6日	1,167名	
七夕飾りの展示	6月21日 ~7月15日	453名	
薩摩琵琶と語りの会	6月21日 2月8日	24名 31名 <hr/> 計55名	
日本舞踊と落語の会	7月12日 1月10日	9名 16名 <hr/> 計25名	
月見の宴	9月23日	268名	
江戸園芸植物展示	4月19日 ~5月6日 5月17日 ~6月1日 6月7日 ~22日 7月26日 ~8月10日 9月20日 ~10月5日 11月1日 ~16日 12月20日 ~1月12日	1,167名 724名 508名 357名 864名 737名 <hr/> 665名 計5,022名	さくらそう展 さつき展 あじさい展 あさがお展 秋の七草展 菊花展 春の七草展
【新】講話「記憶の中の一之江境川」	12月6日	46名	
七草粥を楽しもう	1月4日	133名	
雛人形の展示	2月14日 ~3月3日	521名	
【新】講話「戦争と平和を語り継ぐ」	3月7日	36名	

北小岩 甲和亭の企画展等	五月人形展	4月22日 ～5月5日	北小岩 甲和亭	271名	
	七夕展	6月21日 ～7月7日		498名	
	夏休み納涼体験	8月5日		22名	
	秋の七草展示	9月20日 ～10月5日		232名	
	北原白秋を偲ぶ朗読会	10月26日		41名	1日2回開催
	俳句・短歌作品展と菊花展	11月1日～16日		291名	
	和風クリスマスリースづくり	12月20日		15名	
	春の七草展示	12月20日 ～1月12日		312名	
	新春お話し会と七草粥づくり	1月17日		23名	
	鬼のお面づくりと節分のお話し	1月31日		14名	
	【新】甲和焼作品とひな人形の展示	2月14日 ～3月3日		354名	
	桃の節句の催し	2月28日		19名	

### 「2016 全国さくらシンポジウム in 江戸川」開催に向けた準備

事業名等	開催日	会場	主な内容
2016 全国さくらシンポジウム in 江戸川	平成 28 年 4 月 2 日 ～ 4 月 3 日	タワーホール船堀ほか	シンポジウム、交流会、桜の名所見学会

#### みどりのもったいない運動の推進

- ・ 植木鉢、鉢土のリユース：325 鉢、鉢土 12.6 m<sup>3</sup>

#### あなたの思いを形に公園キラリ事業

- ・ 実績：2 件
- ・ 品目：プランター1 基、ベンチ 1 基、樹木 1 本

#### 街の緑化推進事業

- ・ 保護樹：344 本
- ・ 中央一之江ふるさとまつりなどイベント時に緑化相談を実施

## 施設の魅力アップ事業

### < パノラマシャトル運営状況 >

- ・ 運行区間： フラワーガーデン～芝生広場～キャンプ場  
～富士公園～展望の丘～なぎさ公園（約 1,700 m）
- ・ 利用料金： 大人 200 円（中学生以上）  
子供 100 円（3 歳以上小学生未満、65 歳以上）  
三歳児未満は無料  
1 日乗車券（大人 250 円、子供 150 円）

	運行日数	利用者数	乗車券売上(税込)
パノラマシャトル	334 日	子ども 36,738 名 大人 31,171 名 計 67,909 名	5,272,950 円

### < 新左近川親水公園ボート運営状況 >

- ・ コーヒーカップ型 5 隻、スワン型 10 隻、計 15 隻
- ・ 利用料金： 60 分以内 600 円(小学生 500 円)  
30 分以内 400 円( " 300 円)

	運営日数	利用隻数	乗車券売上(税込)
新左近川親水公園ボート場	132 日	子ども 391 隻 大人 5,676 隻 計 6,067 隻	2,538,700 円

### < 公園等施設の管理 >

- ・ 公 園（逆井公園外 1 3 8 園）.....遊具補修等 2 6 2 件
- ・ 児童遊園（北小岩四丁目児童遊園外 3 7 園）.....遊具補修等 5 3 件
- ・ 広 場（篠崎第一広場外 8 園）.....手洗所補修等 1 6 件
- ・ 親水公園（古川親水公園外 4 園）.....ろ過装置補修等 8 7 件
- ・ 親水緑道（葛西親水四季の道外 8 路線）.....手洗所補修等 2 4 件

### < 樹名板の充実、グリーンアドベンチャーコースの設置 >

- ・ ボランティア活動や地域活動を積極的に支援し、施設の魅力向上に取り組んだ。

### < 【新】江戸川区紹介写真集の制作 >

- ・ 規 格 等：ハードカバーサイズ（縦 2 8 7 mm、横 3 0 7 mm）  
ページサイズ（縦 2 8 0 mm、横 2 9 7 mm）  
4 色フルカラー、1 0 0 頁程度
- ・ 音声配信：日本語、英語、中国語、韓国語
- ・ 発行部数：2 , 0 0 0 部
- ・ 発 行：平成 2 8 年 3 月予定

## 動物飼育及び展示とふれあい事業

### 公益目的事業対象施設（3施設）

	園名	所在地	面積(m <sup>2</sup> )	備考
1	自然動物園	北葛西 3-2-1 行船公園内	4,900.00	総数：60種、530点
2	篠崎ポニーランド	篠崎町 3 地先	14,937.26	ポニー7頭、馬車馬1頭
3	なぎさポニーランド	南葛西 7-3 なぎさ公園内	5,000.00	ポニー7頭
計			24,837.26	

### 体験プログラムの提供（8事業）

事業名等	開催日	会場	参加人数	備考
サマースクール<自然動物園>	7月23～26日	自然動物園	56名	
サマースクール<ポニーランド>子供コース	7月23、24、30、31日、8月6、7日	篠崎ポニーランド、なぎさポニーランド	23名（篠崎15名、なぎさ8名）	
サマースクール<ポニーランド>親子コース	7月12、13、19、20、26、27日、8月2、3日	篠崎ポニーランド、なぎさポニーランド	63名（篠崎30名、なぎさ33名）	
親子飼育体験教室<自然動物園>	9月27日 9月28日 10月4日 10月5日	自然動物園	7組14名 7組14名 7組14名 5組10名 <u>計26組52名</u>	
動物園のうらがわ探検<自然動物園>	5月19日（春） 9月15日（秋）	自然動物園	7組19名（春） 7組21名（秋） <u>計14組40名</u>	
出張動物<自然動物園>	5月24日 10月12日 11月2日 11月16日 12月3日	花壇コケル 区民まつり 勤福まつり えどがわ花と緑のフェア 鹿本育成室	630名 2,293名 693名 805名 71名 <u>計4,492名</u>	
出張乗馬<ポニーランド>	<イベント> 10月12日 10月19日  11月2日 11月16日  3月29日  <保育園・学校等> 11月19日 11月20日  11月26日 12月3日	区民まつり 小松川平井ふるさとまつり 勤福まつり えどがわ花と緑のフェア 小松川千本桜まつり  南平井保育園 小松川第三保育園 平井第二保育園 平井南小すくすくスクール	1,428名 950名  1,038名 907名 <u>1,407名</u>  計5,370名  140名 100名  雨天中止 100名	

	12月5日 12月10日 12月17日  12月19日 12月24日  12月25日  1月14日  1月15日 1月21日  1月23日 1月28日  1月29日 2月4日  2月6日 2月18日  2月20日 ⑳ 2月25日  ㉑ 3月1日	新田保育園 新田第二保育園 下小岩第二小 くすくすスクール 鹿本育成室1 宇喜田小くす くスクール  春江小くすく スクール 新堀小くすく スクール 鹿本育成室2 鹿骨東小くす くスクール 大杉保育園 下鎌田西小く すくスクール 宇喜田保育園 臨海小くすく スクール 南松島保育園 大杉第二小く すくスクール 小島保育園 ㉑松本小くすく スクール ㉑小岩消防署	96名 97名 105名  90名 147名  124名  90名  雨天中止 雨天中止  107名 106名  111名 190名  98名 雨天中止  126名 ㉑ 128名  ㉑ 420名 計 2,375名	
ポニー乗馬・馬車	休業日 ・月曜 ・12月30日 ～1月1日	篠崎ポニーランド なぎさポニーラン ド	ポニー乗馬 篠崎 30,127名 なぎさ 26,409名 計 56,536名  馬車(篠崎) 2,688名	

### 学習情報の提供（2事業）

事業名等	開催日	会場	参加人数	備考
飼育係のおはなし＜自然動物園＞	土日祝日	自然動物園	4月 13回 485名 5月 13回 450名 6月 10回 215名 7月 13回 285名 8月 10回 275名 9月 12回 445名 10月 9回 321名 11月 11回 355名 12月 12回 305名	



			1月 13回 349名 2月 12回 360名 3月 11回 375名 計 4,220名	
獣医師のおはなし<ポニーランド>	9月21日 1月23日 2月15日	篠崎ポニーランド 浦安市立明海中学校 なぎさポニーランド	14名 110名 13名 計 137名	

### 講座・教室・企画事業（8事業）

事業名等	開催日	会場	参加人数	備考
自然動物園のフンコロジー「糞で花を咲かせよう」	4月29日	自然動物園	500名	
愛鳥週間イベント 鳥たちの不思議 <自然動物園>	5月10、11日	自然動物園	110名	
フンコロジー「ウンちわを作ろう」<ポニーランド>	7月27日	篠崎ポニーランド 子ども未来館	14名	
夏休みの工作 「風鈴」 「ウインドウチャイム」	7月21日 7月26日	篠崎ポニーランド、子ども未来館 なぎさポニーランド	19名 21名 計 40名	
動物愛護週間イベント <自然動物園>	9月20日 ~28日	自然動物園	1,822名	パネル展示、 どうぶつ総選挙
動物フォトコンテスト作品展<自然動物園>	11月21日 ~24日 12月1日 ~5日 12月13日 ~23日	北葛西コミュニティ会館 区役所多目的スペース 自然動物園	応募人数 73名 (276点) 最優秀賞 1点 優秀賞 2点 特別賞 3点 入選 30点	応募期間 10月1日~31日
猛禽類と自然のしくみを学ぼう！タカやハヤブサのフライトショー <自然動物園>	12月20日	宇喜田公園	476人	
蹄鉄でクリスマスキャンドルを作ろう 蹄鉄でメモスタンドを作ろう <ポニーランド>	12月7日 12月14日	なぎさポニーランド 篠崎ポニーランド	19名 20名 計 39名	

## 人材育成事業

### 実習生等の受入れ実績

	自然動物園	ポニーランド
飼育実習生受入れ	大学 4 校 専門学校 3 校・10 名	専門学校 3 校・5 名
チャレンジザドリーム	中学校 8 校・16 名	中学校 15 校・30 名
職場訪問	中学校 14 校・72 名	小・中・高校 10 校・246 名

## 動物飼育及び展示業務

入園者数：537,545 名(うち団体：401 団体 16,276 名)

自然動物園 動物数(平成 27 年 4 月 1 日現在)

種 類	数	種 類	数
ベネットアカクビワラビー	7 頭	ノスリ	1 羽
オオアリクイ	1 頭	トビ	1 羽
クモザル	22 頭	オウギバト	6 羽
リスザル	31 頭	オトメズグロインコ	1 羽
ワタボウシパンシェ	3 頭	シロビタイムジオウム	1 羽
レッサーパンダ	2 頭	シロフクロウ	2 羽
オタリア	2 頭	サイチョウ	1 羽
オグロプレーリードッグ	44 頭	カンムリシロムク	1 羽
トウブハイイロリス	11 頭	アカハライモリ	20 点
フンボルトペンギン	10 羽	ハウシャガメ等爬虫類	12 種 61 点
コウノトリ	1 羽	水生動物	18 種 106 点
ショウジョウトキ	2 羽	ふれあい用小動物等	7 種 184 点
ハヤブサ	6 羽		
ベトナムキジ	3 羽	総 数	60 種 530 点

## 種の保全・調査研究の取組み

- ・シロビタイムジオウム、レッサーパンダ、フンボルトペンギン、ワタボウシパンシェ、ハウシャガメ、オタリアなどの種の累代飼育に努めた。
- ・コウノトリなどの飼育を通じて日本産希少生物の保全に努めた。

## 2 収益事業

<実績>

(円)

項 目	平成26年度	平成25年度	前年比
オリジナルグッズ	653,451	453,970	199,481
自動販売機	22,626,536	15,456,748	7,169,788
ケータリングカー	1,161,737	811,075	350,662
広告事業	92,593	171,429	78,836
収益事業共通(人件費、減価償却費等)	583,792	625,204	41,412
合 計	23,950,525	16,268,018	7,682,507

### オリジナルグッズの販売

・平成23年9月1日から実施

販売品目	種 類	単 価
扇子	1	3,000 円
ぬいぐるみ(えどぴょん)	1	1,200 円
スクイーズマスコット(＼)	1	500 円
手拭い	2	500 円
バラのハンカチ	2	500 円
<b>【新】カレンダー(百景・動物)</b>	<b>2</b>	<b>300 円～500 円</b>
ぷくぷくシール(えどぴょん)	1	300 円
携帯ストラップ	1	300 円
ポニー蹄鉄	1	300 円
自然動物園 3D グッズ	7	250 円～350 円
カラーメモ帳	2	250 円
クリアファイル	4	150 円
飲料・菓子	11	110 円～160 円
一之江抹香亭グッズ	29	100 円～2,000 円
缶バッジ	25	100 円～120 円
絵はがき	5	100 円
馬エサ(ニンジン)	1	100 円
鯉エサ	1	50 円

## 自動販売機等収入

・設置台数：55箇所 93台（平成27年3月31日現在）

【設置年度：平成23年度18台、平成24年度21台、平成25年度27台、  
平成26年度27台】

設置場所	台数
総合レクリエーション公園	17
新左近川親水公園	8
小松川境川親水公園	5
東小松川公園	5
一之江境川親水公園	3
葛西防災公園	3
行船公園	2
今井児童交通公園	2
船堀スポーツ公園	2
自然動物園	1
かもめ公園	1
雷公園	1
弥生公園	1
本一色公園	1
平井公園	1
平井さくら公園	1
馬頭公園	1
二反割公園	1
二之江さくら公園	1
南篠崎つつじ公園	1
東部フレンド公園	1
東小松川南公園	1
東葛西四丁目公園	1
東葛西スポーツ公園	1
東葛西さくら公園	1
東葛西けやき公園	1
長島一号公園	1
中篠崎公園	1

設置場所	台数
中央森林公園	1
滝野公園	1
西船堀公園	1
西瑞江公園	1
西小岩公園	1
瑞江公園	1
新川休養公園	1
松江一丁目公園	1
小島児童遊園	1
小島公園	1
小松川ゆきやなぎ公園	1
春江の森公園	1
五之割公園	1
古川けやき公園	1
逆井公園	1
葛西東公園	1
宇喜田中央公園	1
宇喜田第一公園	1
宇喜田川公園	1
宇喜田さくら公園	1
一之江抹香亭	1
一之江ひだまり公園	1
わかくさ公園	1
やまびこ公園	1
みずえ中央公園	1
ふれあいの森宇喜田公園	1
財団事務室	1

### < ケータリングカー >

- ・行船公園、今井児童交通公園、フラワーガーデン、小松川千本桜、なぎさポニーランド等（平成 26 年度出店台数合計 282 台）

【参考：平成 24 年 7 月から実施】

### 広告事業収入

#### < 財団ホームページバナー広告 >

- ・東洋消毒（株） 中葛西歯科・矯正歯科

## 3 その他事業

### その他事業対象施設

#### < 公 園 > 136 園

	園 名	所在地	面積(m <sup>2</sup> )	備考
1	大杉公園	大杉 1-22-1	2,667.77	公園ボランティア（清掃）あり
2	平井七丁目公園	平井 7-17-19	2,039.60	
3	宇喜田第一公園	宇喜田町 1433-1	1,006.33	
4	中央一丁目公園	中央 1-13-5	1,262.45	
5	松島二丁目公園	松島 2-30-20	559.38	
6	興宮公園	興宮町 14-15	1,193.51	
7	平井四丁目公園	平井 4-32-17	603.70	
8	東篠崎公園	東篠崎 1-7-49	2,151.80	
9	江戸川一丁目公園	江戸川 1-18-9	990.70	
10	新川休養公園	北葛西 1-21-4	937.89	
11	瀬戸口公園	新堀 1-5-1	3,932.76	
12	小岩の森公園	北小岩 3-20-3	1,894.99	
13	小島公園	西葛西 2-7-1	2,820.00	
14	八石公園	春江町 1-3-1	2,332.42	
15	篠崎緑地	北篠崎 1,2 先 上篠崎 1,2 先 篠崎町 1~3 先	261,582.43	
16	瑞江緑地	春江町 3 地先	6,207.18	
17	南葛西向辰公園	南葛西 4-22-1	1,668.00	
18	東小岩二丁目公園	東小岩 2-1-14	1,019.12	
19	南篠崎公園	南篠崎町 5-11-2	1,430.01	
20	春江公園	春江町 2-28-8	2,473.00	
21	春江二丁目公園	春江町 2-21-8	1,138.00	
22	南葛西五丁目公園	南葛西 5-19-1	10,309.00	
23	一之江しいのき公園	一之江 7-7-1	1,189.40	
24	鹿骨四丁目公園	鹿骨 4-8-19	800.64	

25	西一之江四丁目公園	西一之江 4-1-3	1,356.81	公園ボランティア（清掃）あり
26	春江の森公園	瑞江 1-15-1	6,031.00	
27	西瑞江五丁目公園	西瑞江 5-12-8	1,305.41	
28	弥生公園	春江町 2-42-2	2,484.00	
29	鹿骨一丁目公園	鹿骨 1-6-4	1,239.49	
30	大杉五丁目公園	大杉 5-29-14	897.00	
31	北小岩七丁目公園	北小岩 7-16-2	788.00	
32	清新町緑地 5号	清新町 1 地内	16,392.61	
33	臨海町四丁目緑地	臨海町 4,5 地内	12,201.08	
34	一之江三丁目公園	一之江 3-27-14	2,009.34	
35	大杉一丁目公園	大杉 1-11-9	3,826.66	
36	篠崎五丁目公園	篠崎町 5-13-23	1,155.00	
37	松島二丁目第 2 公園	松島 2-21-11	1,918.88	
38	東小松川二丁目公園	東小松川 2-29-10	1,505.27	
39	南小岩二丁目公園	南小岩 2-4-35	1,144.23	
40	松本公園	東松本 1-5-10	1,278.64	
41	二之江さくら公園	二之江町 1371	3,397.00	
42	東小松川東公園	東小松川 2-11-5	1,052.32	
43	鹿骨二丁目公園	鹿骨 2-32-2	1,072.36	
44	清新町北緑地	清新町 1 地内	7,350.42	
45	中央二丁目公園	中央 2-17-16	1,184.97	
46	本一色三丁目公園	本一色 3-17-19	1,047.00	
47	小松川三丁目公園	小松川 3-6-2	876.48	
48	鹿骨さくら公園	鹿骨 1-45-1	1,010.89	
49	本一色マロニエ公園	本一色 3-9-3	1,069.00	
50	下鎌田さくら公園	東瑞江 2-61	1,669.91	
51	篠崎六丁目公園	篠崎町 6-20-8	1,515.00	公園ボランティア（清掃）あり
52	松本ふじの花公園	松本 2-11-2	2,368.00	公園ボランティア（清掃）あり
53	春江ツバキ公園	春江町 2-14-1	1,414.00	
54	一之江さくら公園	一之江 1-4-24	1,605.00	
55	南篠崎たいよう公園	南篠崎町 2-27	1,232.00	
56	一之江フレンド公園	一之江 7-42-6	2,704.02	
57	おさるのひろば	南小岩 8-24-1	133.00	
58	鹿骨北公園	鹿骨 4-14-5	616.56	
59	平井七丁目北部緑地	平井 7-34	628.05	
60	うさぎのひろば	南小岩 8-22-5	378.32	
61	中央はなみずき公園	一之江 4-6-18	241.29	
62	椿ひがし公園	瑞江 3-22-1	1,500.00	
63	下鎌田へび土手公園	東瑞江 1-38-23	1,091.53	

64	みずえ中央公園	瑞江 2-40-10	4,000.00	
65	下鎌田あじさい公園	東瑞江 1-38-4	558.35	
66	谷河内みなみ公園	瑞江 1-30-3	1,744.74	
67	一之江ゆりのき公園	一之江 8-11-22	863.89	
68	江戸川一丁目東公園	江戸川 1-42	841.32	
69	一之江もくれんひろば	一之江 3-2-24	209.73	
70	鹿骨あさがお公園	鹿骨 6-8-4	1,187.96	
71	篠田堀さくらひろば	下篠崎町 15-11	493.31	
72	宿川はしどひろば	江戸川 2-39-3	227.34	
73	江戸川中央公園	江戸川 1-43	1,911.64	
74	松島ふじひろば	松島 3-45-7	306.46	
75	下鎌田東公園	江戸川 2-31	3,827.37	
76	興宮いこいのひろば	興宮町 16-12	231.42	
77	春江やまぼうしひろば	春江町 3-7-4,5,6	108.86	
78	宇喜田町ひろば	宇喜田町 1320	832.83	
79	鹿骨グリーンひろば	鹿骨 5-5	755.00	
80	中川児童遊園	平井 6-77-6	215.64	
81	船堀南児童遊園	船堀 3-3-7	540.54	
82	宇喜田児童遊園	北葛西 2-3-23	87.26	
83	松江五丁目公園	松江 5-12-1	628.31	
84	当代橋児童遊園	江戸川 3-10 先	713.06	
85	西小岩五丁目児童遊園	西小岩 5-1-1	100.20	
86	前野排水場脇児童遊園	東篠崎 2-1-3	642.00	
87	松本児童遊園	松本 1-18-3	727.00	
88	北小岩八丁目北児童遊園	北小岩 8-13-10	595.00	
89	松島二丁目児童遊園	松島 2-6-9	326.82	
90	南小岩七丁目児童遊園	南小岩 7-38-26	658.61	
91	松江東児童遊園	松江 7-18-9	665.03	
92	まつむし児童遊園	平井 5-14-5	575.80	
93	ちどり児童遊園	平井 5-22-6	395.80	
94	つばめ児童遊園	平井 5-32-8	570.33	
95	くじゃく児童遊園	平井 6-21-7	670.70	
96	りす児童遊園	平井 6-59-1	637.00	
97	東小岩三丁目児童遊園	東小岩 3-3-2	247.39	
98	南小岩二丁目第二児童遊園	南小岩 2-4-37	420.14	
99	南篠崎一丁目児童遊園	南篠崎町 1-11-6	780.00	
100	東小岩一丁目第二児童遊園	東小岩 1-23-17	1,151.00	公園ボランティア（清掃）あり
101	桑川第二児童遊園	東葛西 1-5-3	588.98	
102	片山児童遊園	南小岩 8-8-25	282.75	

103	本一色第三児童遊園	本一色 1-12-17	309.30	
104	江戸川一丁目南児童遊園	江戸川 1-43-7	991.78	
105	松島三丁目第二児童遊園	松島 3-16-17	233.12	
106	一之江三丁目児童遊園	一之江 3-9-8	991.00	
107	松本西児童遊園	松本 1-24-7	684.00	
108	明和橋児童遊園	春江町 3-1-4	490.22	
109	大杉三丁目児童遊園	大杉 3-22-8	1,372.52	
110	春江橋児童遊園	春江町 3-17-5	922.26	
111	平井三丁目児童遊園	平井 3-5-1	667.60	
112	平井五丁目第二児童遊園	平井 5-25-2	485.70	
113	平井六丁目児童遊園	平井 6-1-27	1,100.82	
114	本一色北児童遊園	本一色 3-34-10	1,093.79	
115	北小岩六丁目第三児童遊園	北小岩 6-52-7	446.28	
116	松江三丁目児童遊園	松江 3-8-6	483.76	
117	駅みなみ児童遊園	南小岩 7-15-17	410.54	
118	西瑞江三丁目第三児童遊園	西瑞江 3-31-5	995.00	公園ボランティア（清掃）あり
119	西小岩二丁目児童遊園	西小岩 2-19-23	641.46	
120	上一色児童遊園	上一色 3-13-11	449.00	
121	東小松川四丁目第二児童遊園	東小松川 4-5-23	387.00	
122	東小岩五丁目児童遊園	東小岩 5-25-7	267.09	公園ボランティア（清掃）あり
123	西小松川児童遊園	西小松川町 35-15	752.16	
124	南小岩三丁目東児童遊園	南小岩 3-25-19	349.00	
125	鹿骨二丁目第二児童遊園	鹿骨 2-15-2	591.00	公園ボランティア（清掃）あり
126	平井二丁目公園	平井 2-9-20	785.81	
127	北小岩かえで児童遊園	北小岩 6-41-7	671.00	公園ボランティア（清掃）あり
128	一之江馬場児童遊園	一之江 4-7-7	828.55	
129	東小岩滝児童遊園	東小岩 5-8-10	547.49	公園ボランティア（清掃）あり
130	東小岩すぎの子児童遊園	東小岩 4-27-8	939.01	
131	鹿骨一丁目児童遊園	鹿骨 1-24-4	798.00	
132	一之江四丁目児童遊園	一之江 4-3-10	253.46	
133	松江五丁目第二ひろば	松江 5-13-1	330.00	
134	一之江六丁目ひろば	一之江 6-9	172.00	
135	西一之江一丁目ひろば	西一之江 1-6	97.14	
136	江戸川二丁目そよかぜひろば	江戸川 2-34-1	640.25	
計 136 園			454,397.31	



< 児童遊園 > 100 園

	園 名	所在地	面積(㎡)	備考
1	南小岩六丁目	南小岩 6-16-27	1,986.49	
2	みなみ	松島 2-9-14	369.24	
3	下今井	江戸川 5-28	192.34	
4	白髭	東小松川 3-7-20	195.30	
5	北小岩七丁目	北小岩 7-28-19	378.00	
6	五分一	松島 1-9-22	223.08	
7	小松川第二	平井 1-11-27	608.37	
8	貞明	松江 7-12-1	579.08	
9	原	松江 4-15-19	328.80	
10	一之江天神	一之江 5-12-30	277.61	
11	第二江戸川	江戸川 3-1	753.10	公園ボランティア(清掃)あり
12	江戸川三丁目	江戸川 3-24	818.18	
13	つばき	春江町 3-36-9	285.00	
14	江戸川二丁目	江戸川 2-37	621.12	
15	第二下今井	東葛西 1-43-16	633.92	
16	東瑞江	東瑞江 2-49	999.97	
17	松江七丁目	松江 7-23-21	270.00	
18	第四西瑞江	西瑞江 4-17	575.31	
19	船堀陣屋橋	船堀 7-7-8	210.00	
20	南篠崎二丁目	南篠崎町 2-58-5	1,081.41	
21	一之江六丁目	一之江 6-8-19	593.74	
22	西一之江香取	西一之江 3-35-22	464.00	
23	平井大橋下	平井 5-58-3	1,120.30	
24	新葛西橋下	西葛西 2-5-10 先	211.03	
25	南小岩けやき	南小岩 4-5-8	727.00	
26	松江二丁目北	松江 2-3-13	368.86	
27	下篠崎	下篠崎町 12-10	419.10	
28	なでしこ	西小松川町 14-11 先	1,088.45	公園ボランティア(清掃)あり
29	こすずめ	松江 1-14-10	1,124.98	
30	ろばさん	西一之江 4-12-5	912.93	
31	ちゅーりっぷ	西一之江 4-12-10	915.14	
32	北小岩五丁目	北小岩 5-36-13	176.11	
33	にじのはし	一之江 2-13-10	1,493.56	
34	どんぐり	春江町 3-41-1	1,024.17	
35	りんどう	瑞江 3-42-1	2,026.65	
36	北小岩六丁目第二	北小岩 6-35-7	893.39	

37	江戸川一丁目	江戸川 1-16	1,828.29	
38	西小岩一丁目	西小岩 1-19-26	558.67	
39	鹿骨五丁目	鹿骨 5-34-16	662.00	公園ボランティア（清掃）あり
40	第八水上	春江町 3-33-6	882.22	
41	環七高架下北	上一色 3-3-1	1,287.68	
42	鹿骨町	鹿骨 3-19-11	675.73	
43	北小岩二丁目第三	北小岩 2-14-24	270.06	
44	環七高架下南	上一色 1-16-1	1,366.30	
45	平井七丁目	平井 7-18-16	370.00	
46	篠崎二丁目	篠崎町 2-119	437.40	
47	ふくろう	東小岩 6-14-4	469.70	
48	くじら	東小岩 6-22-7	804.90	公園ボランティア（清掃）あり
49	こだぬき	南小岩 6-5-6	775.90	
50	うさぎ	東小岩 6-3-7	512.40	
51	平井七丁目第二	平井 7-25-38	590.00	
52	宇喜田第二	中葛西 1-31-38	607.36	
53	今井北	江戸川 3-49	580.00	
54	第二椿	春江町 2-4-3	2,500.00	
55	平井東	平井 4-27-10	1,520.00	
56	一之江中央	一之江 7-20-10	1,358.03	
57	南小岩二丁目	南小岩 2-23-13	1,050.00	
58	南小岩二丁目南	南小岩 2-19-8	847.73	
59	松本なかよし	松本 1-9-5	284.40	
60	下篠崎第二	下篠崎町 18-13	1,062.68	
61	あすなろ	北葛西 4-4-1	400.00	
62	本一色東	本一色 2-26-20	1,066.00	
63	みしま	松江 6-10-12	1,887.90	
64	中央四丁目第二	中央 4-8-11	165.30	
65	松本橋	松本 2-21-1	436.00	
66	平井三丁目第二	平井 3-5-2	1,647.37	
67	江戸川一丁目第二	江戸川 1-5-7	474.50	
68	平井諏訪	平井 6-17-36	263.28	
69	松島二丁目第二	松島 2-2-15	476.95	
70	東小岩四丁目	東小岩 4-17-13	267.06	
71	南小岩二丁目第三	南小岩 2-6-14	423.00	
72	北小岩四丁目第二	北小岩 4-20-4	807.30	
73	鹿骨東	西篠崎 2-22-4	994.00	
74	松本第二	松本 1-38-1	2,194.70	
75	松本第一	松本 1-37-1	1,349.60	

76	松本第三	松本 1-39-1	1,677.60	
77	船堀七丁目	船堀 7-14-13	578.41	
78	本一色第二	本一色 1-18-3	284.22	
79	西葛西二丁目第二	西葛西 2-22-11	540.07	
80	平井一丁目	平井 1-2-7	418.01	
81	西瑞江四丁目第二	西瑞江 4-18	999.64	公園ボランティア(清掃)あり
82	西瑞江四丁目第三	西瑞江 4-25	555.12	
83	船堀五丁目	船堀 5-7-10	796.00	
84	本一色第六	本一色 1-24-27	730.09	
85	東瑞江二丁目第二	東瑞江 2-37	708.39	
86	小松川一丁目第二	小松川 1-7-1	362.20	
87	松江四丁目	松江 4-2-17	1,188.70	
88	平井七丁目第三	平井 7-3-3	3,141.46	
89	船堀五丁目第二	船堀 5-3-8	517.32	
90	江戸川三丁目第二	江戸川 3-28-1	499.83	公園ボランティア(清掃)あり
91	南葛西五丁目	南葛西 5-1-10	1,565.13	
92	東篠崎	東篠崎 1-7-40	499.21	
93	春江五丁目第二	春江町 5-9-15	1,146.03	
94	南篠崎第二	南篠崎町 5-4-1	302.50	
95	東小岩一丁目第三	東小岩 1-20-33	1,700.20	
96	松江六丁目第二	松江 6-11-18	652.22	
97	東篠崎第二	東篠崎 1-6-9	875.71	
98	南松島	松島 1-12-2	312.10	
99	西小岩四丁目	西小岩 4-5-17	370.55	
100	北葛西一丁目	北葛西 1-23-32	716.49	
計 100 園			80,237.34	

### < 広 場 > 18 園

	園 名	所在地	面積(m <sup>2</sup> )	備考
1	製品工場脇	西篠崎 2-5-1	164.50	
2	熊野神社	江戸川 5-7-1	90.77	
3	篠崎第三	篠崎町 5-6-21	1,979.67	
4	篠崎第四	篠崎町 6-5-21	1,228.64	
5	東篠崎第二	東篠崎 1-4-16	3,165.00	
6	谷河内	谷河内 2-7-1	8,961.11	
7	北篠崎二丁目	北篠崎 2-19-15	158.00	
8	谷河内一丁目	篠崎町 8-8-4	3,988.57	
9	松島二丁目広場	松島 2-7	1,341.47	
10	西瑞江ふれあい	西瑞江 4-15 地先	1,033.33	
11	下鎌田	東瑞江 1-43	1,263.00	公園ボランティア(清掃)あり

12	江戸川二丁目広場	江戸川 2-15-21	3,187.86	
13	篠崎町スポーツ広場	篠崎町 6-9	6,052.32	
14	旧江戸川広場	江戸川 1 地先	3,470.00	
15	興宮なかよし広場	興宮町 23-12	944.87	
16	松島一丁目広場	松島 1-40-11	14.63	
17	東篠崎二丁目広場	東篠崎 2-2	6,237.97	
18	一之江なかよし広場	一之江 5-8	353.00	
計 18 園			43,634.71	

### < 親水緑道 > 8 路線

	緑道名	所在地	延長 ( m )	備考
1	下小岩親水緑道	南小岩 5-3 地先 ~ 南小岩 7-40 地先	950	
2	親水さくらかいどう	北小岩 8-3 地先 ~ 北小岩 8-29 地先	500	
3	鹿本親水緑道	鹿骨 5-40 地先 ~ 鹿骨 4-32 地先	750	
4	興農親水緑道	北篠崎 1-9 地先 ~ 鹿骨 3-19 地先	820	
5	流堀親水はなのみち	鹿骨 2-17 地先 ~ 鹿骨 1-48 地先	420	
6	鎌田川親水緑道	東瑞江 2-58 地先 ~ 江戸川 3-12 地先	500	
7	本郷用水親水緑道	鹿骨 2-24 地先 ~ 篠崎町 1-1 地先	1,580	
8	椿親水緑道	春江町 2-2 地先 ~ 春江町 2-4 地先	170	
8 路線			5,690	

### < 河川敷グラウンド 他 > 4 施設

	名称	位置	備考	
1	江戸川グラウンド	北小岩運動場	北小岩7先	
		北小岩野球場	北小岩4先	
		北小岩ソフトボール場	北小岩3先	
		北小岩少年野球場	北小岩1先	
		東小岩野球場	東小岩3先	
		東小岩少年野球場	東小岩2,3先	
		東小岩ラグビー場	東小岩2先	
		篠崎サッカー場	上篠崎1先	
		篠崎少年サッカー場	上篠崎1先	
		篠崎野球場	篠崎町3先	
2	荒川グラウンド	平井少年野球場	平井7先	
		平井少年サッカー場	平井7先	
		小松川ソフトボール場	平井4先	
		小松川少年野球場	平井1先	
		小松川野球場	平井1先	
3	新左近川マリーナ跡地	清新町2-1地先 ~ 臨海町1-4地先		
4	区民施設緑化事業	区役所本庁舎		